



www.blatt-der-stadt.de

Wortgewandt

Martin Quilitz mit
„Westfalen weltweit“
zu Gast in Rietberg

Seite 4

Auf die Schüppe

Erster Spatenstich
zum Haus der Vereine
im Klosterdorf

Seite 19

Oh Tannebaum

Kids der DRK-Kita
schmücken prächtigen
Baum am Rathaus

Seite 22

Schaufenster

Mit den Geschenktips
des Stadtanzeigers
das richtige finden

ab Seite 25

RIETBERGER Stadtanzeiger



Shrek-lich schön

Titelfoto: RSA/Rehling

**RIETBERGER
ADVENTSMARKT**

ab Seite 9

JMB verzaubert mit Aufführung um Oger-Wesen Shrek das Publikum Seite 2

„Shrek“ – ein Oger-Wesen mit viel Menschlichkeit

Jugend-Musical-Bühne (JMB) übertrifft sich selbst mit neuer Aufführung und Produktion

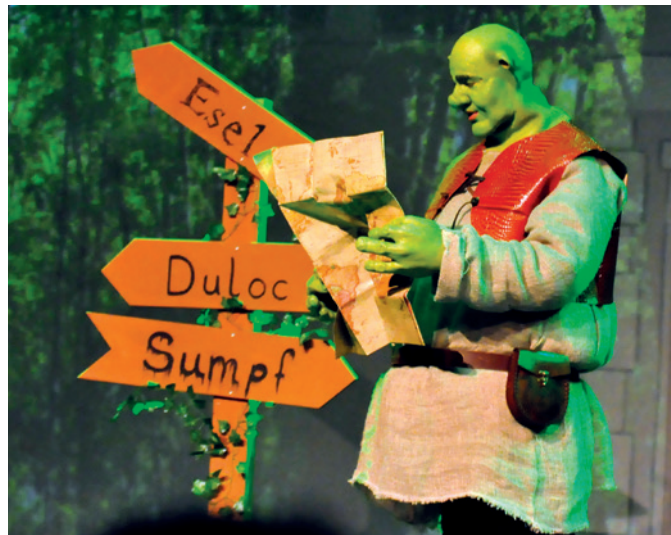
Rietberg (dg). Wenn schon beim Final-Song das Publikum jubelnd aufspringt, frenetisch applaudiert und seiner Bewunderung freien Lauf lässt, dann spricht das für sich. Mit ihrem Weihnachts-Musical „Shrek“, hat die JMB die größte und aufwendigste Produktion ihrer langen Geschichte re-

alisiert. 60 Schauspieler in 180 märchenhaften Kostümen, ergänzt durch ein großes Produktions-Team, sind zunächst nur nackte Zahlen, die Volumen andeuten. Das künstlerische Ergebnis, präsentiert bei der Premiere, Samstag, 29.11. im Musentempel Cultura, war grandios!

Die Geschichte basiert auf dem Oskar prämierten Dreamworks Animationsfilm Shrek (2002) und dem Buch von William Steig. Traumhafte Fantasien einer bunten Märchenwelt, gespickt mit herrlichem Humor. Früh als Siebenjähriger wird der Oger Shrek von seinen Eltern mit harten Worten „Hau endlich ab!“ weggeschickt, um alleine aufzuwachsen. Oger sind übergroße Sagen-Unholde mit ungewöhnlich brutaler Kraft. Nicht so unser Titelheld (Timo Schlüter), der als gutherziger, missverständener Riese zum Mittelpunkt des Musical agiert. Doch wegen seines Aussehens wird er von einem wütenden Mob angegriffen. Er zieht sich verbittert zurück und findet sein

Szenenapplaus für die große Schar Fabelwesen

neues Zuhause alleine in einem stinkenden Sumpf. Zur gleichen Zeit sperren König Harold und Königin Lillian ihre kleine Tochter in einen mächtigen Turm. Als edle Prinzessin soll sie erwartungs-



Shrek hat die Orientierung auf dem Weg zu Lord Farquaad verloren. Kurz darauf begegnet ihm der sprechende Esel, der bei ihm bleibt.



Shrek im Kampf mit dem fauchenden Drachen.

gemäß von einem strahlenden Prinzen wachgeküsst werden. Shrek, mittlerweile erwachsen, wird in der Ruhe seiner kleinen Sumpflandschaft unerträglich gestört, als Soldaten eine Horde Märchenwesen in seinen Lebensraum treiben, die Lord Farquaad aus seiner Stadt Duloc verbannen will. Szenenapplaus für die große Schar Fabelfiguren in sensationellen Kostümen vom Bühnenteam ge-



Shrek und Esel im Wald mit Prinzessin Fiona (Die Shrek-Maske wurde bei Spezialisten in Hollywood bestellt).



Lautstarker hämischer Protest der Märchenwesen als der exzentrische Lord Farquaad (r.) Fiona heiraten will.



Letztes Werben vom Lord um Fionas Hand. Abseits Shrek der dabei leidet. Im Hintergrund Farquaads protziges Pferd „Schimmel Polyester“.



Lord Farquaad macht sich fit.



Exelente Kostüme auf der Bühne.



Shrek – ein gutmütiger Riese.



Seit 8.904 Tagen im Turm liest Fiona Gruseliges in Märchenbüchern.



chen, der Fiona bewacht, als er sie befreien

Fotos: RSA/Rehling

schneidert, wie Pinocchio, Rotkäppchen, die Hexe, Feen und weitere. Shrek, völlig irritiert, macht sich wütend auf den Weg zum exzentrischen, tyrannischen Lord Farquaad (Jan Pöppelbaum), um seinen Sumpf wieder für sich selbst zu bekommen. Auf der Suche nach dem

Märchenhaft: Fiona verliebt sich in Shrek

Weg trifft er den ständig plappernden Esel (Svenja Knaup), der mit ihm gehen will. Shrek willigt ein und mit dem Duo nimmt die Geschichte rich-

tig Fahrt auf. Lord akzeptiert Shrek's Wunsch, wenn er die vom Drachen bewachte Prinzessin Fiona aus dem Turm befreit. Farquaad muss sie heiraten, sonst kann er kein König werden. Fiona (Emilie Grabke) erlangt die Freiheit und Märchen enden märchenhaft – Fiona verliebt sich in Shrek. Zweieinhalb Stunden fesselt dieses Zauberwerk an Inzinerierung mit 24 Songs, live gespielt in Broadway-Qualität von der JMB-Hausband. Musical-Regie führte Paul-Leo Leenen.

Weitere Bilder online



Zum guten Schluss: Fiona liebt Shrek und wird zur Ogerin.



Goldankauf Rietberg



Goldpreis im Höhenflug! Machen Sie jetzt Ihr Gold zu Bargeld!

Auch in 33378 Rheda-Wiedenbrück, Lange Str. 17

Bei Vorzeigen dieser Anzeige erhalten Sie 15€ Extrabonus! (ab 5g Feingold)

Sie haben Schmuck, der nicht mehr getragen wird und möchten ihn verkaufen? Dann sind Sie bei uns an der richtigen Adresse.

Wir kaufen an:

Altgold- & Bruchgold



Zahngold (auch mit Zähnen)



Gold- & Silberbarren



Gold- & Silbermünzen



Silberschmuck



Platin & Palladium



Silberbesteck



Zinn

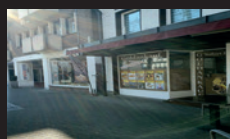


Sofort Bargeld



- * Top Preise zu Tageshöchstkursen
- * Wir berücksichtigen auch die Steine
- * Kostenlose Wertermittlung
- * Seriös, diskret und fair
- * Sofortige Barauszahlung

➔ Filiale in Wiedenbrück
Lange Str. 17 (neben Intersport Wien)
33378 Rheda-Wiedenbrück
Telefon: 05242/ 9705388
Öffnungszeiten: Mo.-Fr: 10-17 Uhr
Sa: 10:30-13:30 Uhr



➔ Filiale in Rietberg seit 2011 vor Ort
Rathausstr. 52
33397 Rietberg
Telefon: 05244 4032987 / Mobil: 017661015371
Öffnungszeiten: Mo.-Fr: 10-17 Uhr
Sa: nach Absprache





Variété pur: Am rotierenden Diabolo Zündholz entflammt.



Großartiger Dialog über wissenswerte Lebenserfahrung zwischen Dietrich Fricke, ev. Pastor, und Christian Heim, kath. Priester.



Johannes Pradler im Cockpit einer Transportmaschine.

„Westfalen weltweit“ Quilitz Talkshow im Bibeldorf

Geschichten über Wurzeln, Stammbäume und Stilblüten unterhaltsam präsentiert

Rietberg (dg). Er ist Meister seines Wirkens. Martin Quilitz, Kabarettist, Moderator, Autor für TV-Formate. Lebt seit 30 Jahren in Berlin, hängt aber immer noch an seiner Heimatstadt Rietberg. Verbunden mit dem Jubiläum 1250 Jahre Westfalen hat Martin Quilitz Gäste auf die Bühne eingeladen, die über den westfälischen Teller- rand hinaus blicken und agieren. Dietrich Fricke, ev. Pastor und Gastgeber, im Gespräch mit Christian Heim, kath. Priester, von 1997-2002 Vikar in Rietberg. Gegensät-

ze ziehen sich bekanntlich an und wie, beide sind miteinander, freundschaftlich tief verwurzelt. Fricke Bibeldorf-Initiator und Experte im Wissen um Israel und Palästina, Heim fand seine Erfüllung sieben Jahre bei Menschen in Brasilien und betreut in einer Einrichtung im Havelland Menschen in ihrer Sucht. Ein Dialog als Füllhorn an bereichernden Lebensbotschaften. Mit 15 Jahren Gewerbe für Veranstaltungstechnik angemeldet. Heute zählt Johannes Pradler zu den gefragten seiner Branche. Eine

bestaunte Karriere, 25 Mitarbeitende sind national und international im Einsatz. Doch ihn zog es weiter. Vor zehn Jahren Pilotenschein, dann sechs Jahre auf den Philippinen Flugzeuge aufbereitet für Hilfsgüter-Transporte in Afrika. 2024 kam er zurück, „bin hier verwurzelt“. Martin Hall aus Münster, Variété-Künstler, Fallschirmspringer mit spektakulärer Aktion. Formiert mit 28 Sportlern die Jubiläumszahl am Himmel über Soest. Zeigt mit einem JOJO bühnenreife Kunststücke. Weltweit Erfahrung sam-

melt jüngst André Kuper. Als Landtagspräsident besuchte er Israel und Staatspräsident Herzog. Aktuelles Beispiel seiner massenhaften Fülle an Ereignissen. Als Auszubildender im Rietberger Rathaus, begann seine glänzende Karriere, die ihn heute mit den höchsten politischen Ämtern verbindet. Kompliment an Martin Quilitz, der mit Schlagfertigkeit und angenehmer Moderation, den Abend zu einem unterhaltsamen Geschenk formte. Die informativen Stunden wurden musikalisch vom Gospelchor begleitet.



Gruppenbild mit allen Gästen zum Finale. Martin Hall jonglierte mit der Kamera am Teleskopstab.

Fotos: RSA/Rehling



Bei 200 Std.-km mit 28 Sportlern die Jubiläumszahl formiert



André Kuper zu Gast bei Präsident Herzog in Israel

Bis in die frühen Morgenstunden in Mastholte gefeiert

Winterfest der St. Jakobus Schützenbruderschaft mit Ehrung für Gerd Lohne für treue Dienste

Mastholte. Am 22. November fand das Winterfest der St. Jakobus Schützenbruderschaft Mastholte im Saal des Hotels Adelman statt. Bereits ab 18.00 Uhr konnte man sich von den Küchenchefs mit einem köstlichen Abendessen verwöhnen lassen. Gut gestärkt konnten dann anschließend die Schützen und Besucher um 19.30 Uhr mit dem Fest beginnen.

Die Majestäten, Michael II. und Carolin I. Kleinhakenkamp samt Thronfolge sowie Jungschützenkönig Marc Dirkwinkel, wurden unter den Klängen des Spielmannszuges Mastholte in den Saal geführt. Nach der Begrüßung durch den 2. Brudermeister Jürgen Sandmeier wurde eine Ehrung für treue Dienste nachgeholt. Gerd Lohne durfte diesen Orden durch Königin Carolin in Empfang nehmen. Bei vielen Festen reist der 81-jährige Schützenbruder mit seiner Frau aus Dortmund an.

Zu Besuch waren auch Freunde von der St. Hubertus Schützenbruderschaft Bokel. Königspaar Ralf und Anne Gelheut samt



Das Königspaar Carolin I. und Michael II. Kleinhakenkamp feierte zusammen mit den zahlreichen Besuchern.

Foto: privat

Thronfolge folgten der Einladung des Königspaares. Die Tanzfläche wurde durch die

Majestäten Michael und Carolin eröffnet. DJ und Jungschützenoffizier David Lux hatte die

Besucher fest im Griff und immer die passende Musikauswahl parat. Mit dem Ständchen des Spielmannszuges Mastholte, unter der Leitung von Michael Scholthöfer, gab es einen weiteren Höhepunkt des Abends auf den sich bereits alle Besucher gefreut haben. Eine Neuigkeit gab es an diesem Abend noch. Eine Weinbar versorgte die Festbesucher zusätzlich mit Getränken. Und auch der Thron hat einen neuen Platz vor der Bühne gefunden und somit mehr Platz auf der Tanzfläche freigegeben.

Bis in die frühen Morgenstunden feierten die vielen Besucher aus Nah und Fern das Winterfest in Mastholte. Foto: privat

SCHMERZEN IM KNIE?

Wenn die Kniegelenke dauerhaft schmerzen, knirschen und weniger beweglich sind, greift man schnell zu Schmerzmitteln. Doch es gibt eine Therapie ohne Nebenwirkungen: Eine Knieorthese kann helfen, die Gelenke zu entlasten und zu stabilisieren, um die Beschwerden zu lindern.



Copyright by Ossur®

**Jetzt kostenlos
Arthrose-Orthese
testen: 05241 4001-0**

UNLOADER ONE® X

- Schmerzlinderung kann spürbar sein
- Stabilisierung des Knies möglich
- Kann Sicherheit beim Gehen geben
- Geringes Gewicht (360g)



Mitschke Health + Life GmbH

Filiale Rheda-Wiedenbrück
Ringstraße 120 • 33378 Rheda-Wiedenbrück
Tel.: 05242 - 579 432 2
info@mitschke24.de • www.mitschke24.de

Aktiv und mobil

Durch ein aktives Leben können Sie das Fortschreiten der Kniearthrose hinauszögern und operative Eingriffe vermeiden. Orthesen sind leicht, komfortabel und stören bei Bewegungen nicht. Sie entlasten das Gelenk und ermöglichen eine schmerzfreie Bewegung. Orthesen werden durch den Arzt verschrieben und im Sanitätshaus angepasst.

Orthesen kostenlos testen

Wer seine Lebensqualität wiedergewinnen und zu einem aktiven Leben zurückkehren möchte, ist eingeladen, eine Knieorthese auszuprobieren. Die Unloader One® X können Sie bei uns im Haus jetzt gratis testen. Überzeugen Sie sich selbst von der schmerzlindernden Wirkung, von den Funktionen und der Handhabung der Knieorthese.

Dauerhafte Knieschmerzen

Sie haben Knieschmerzen beim Gehen, Aufstehen oder nachts? Dies weist auf eine Arthrose hin. Dabei wird die schützende Knorpelschicht immer dünner und die Knochen reiben schmerzhaft aneinander. An dieser Ursache setzt die Knieorthese an. Sie öffnet den Gelenkspalt, damit die Gelenkflächen nicht mehr aneinander reiben.

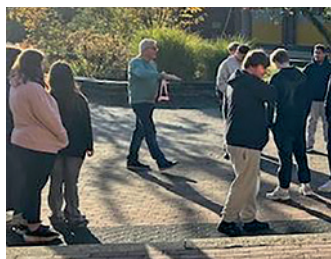
Anwenderinnen und Anwender

berichten von einer sofortigen Entlastungswirkung. Daher ist ein Orthesen-Test für Betroffene eine gute Option bei der Suche nach einer dauerhaft wirksamen Therapie gegen Knieschmerzen. Unsere Experten beraten Betroffene und geben individuelle Tipps zur Kniegesundheit und zu Arthrose-Hilfsmitteln.

Auf einen Blick



Die roten Jacken leuchten schon aus der Ferne: Die Mitarbeiterinnen und Mitarbeiter des Gartenschauarks Rietberg sind ab sofort schon von Weitem zu erkennen. Alle haben nun einheitliche Dienstkleidung erhalten. So sehen die Kunden immer direkt, wer zum Park gehört und damit als Ansprechpartner bei Fragen und Problemen zur Verfügung steht. Drei Partner haben die Anschaffung ermöglicht. Die Schriftzüge ihrer Unternehmen sind auf der neuen Kleidung zu finden. Park-Geschäftsführer Johannes Wiethoff (l.) freut sich über den Einsatz der drei heimischen Firmen. „Durch die neue Dienstkleidung können wir unseren Besuchern einen besseren Service bieten, denn jeder weiß immer gleich, wer im Park arbeitet und an wen er sich wenden kann, wenn eine Frage auftaucht.“ Foto: Stadt Rietberg



Wie wichtig es ist, Erste Hilfe leisten zu können, wird immer wieder betont. Dies zeigen die Bestrebungen, ab dem Schuljahr 2026/27 Wiederbelebung in NRW Teil des Schulunterrichts werden zu lassen. Der Jahrgang 8 der Martinschule hat sich bereits in diesem Schuljahr auf den Weg gemacht. Rund 25 Schüler*innen erlernten dabei an zwei Montagen grundlegende Kenntnisse und Fertigkeiten der Ersten Hilfe. Unter der Lehrgangsleitung von Bernhard Hülsey (Erste Hilfe Service Rietberg) wurden neben den theoretischen Inhalten zahlreiche Übungen zu den Themen Wiederbelebung, Wundversorgung und Verhalten in Notfallsituationen praktisch nachgestellt und erlernt. Nach zwei intensiven Tagen fühlten sich alle Schüler*innen gut vorbereitet.

Am Freitag, den 14. November, wurde in Mastholte gemeinsam St. Martin gefeiert. Das ansprechend gestaltete St.-Martinsspiel wurde wieder auf dem neuen Dorfplatz vor der St.-Jakobus-Kirche veranstaltet. Nachdem St. Martin seine hilfsbereite Tat vollbracht hatte, sind alle Kinder gemeinsam mit ihren Familien und St. Martin durch das Dorf gezo-

gen. Durch die musikalische Untermalung des Musikvereins Mastholte und die bunt gestalteten Laternen entstand eine familiäre Atmosphäre. Im Anschluss fand an der Jakobsleiter ein gemütliches Beisammensein u. a. mit Martinsbrezeln der Bäckerei Böwingsloh statt. Durch die Organisation der Messdiener Mastholte konnten alle Familien ein schönes Martinsfest feiern.



Auch in diesem Jahr fand das traditionelle Grünkohllessen des Heimatvereins Neuenkirchen statt, und erneut war die Veranstaltung komplett ausgebucht. Bei sehr leckerem Grünkohl und guter Stimmung genossen die Gäste einen abwechslungsreichen und herzlichen Abend. Besonderen Anklang fand der Beitrag von Frau Altunay, die erzählte, wie sie aus der Türkei nach Neuenkirchen kam und wie sehr ihr das Dorf inzwischen ans Herz gewachsen ist. Ihre Worte berührten viele Zuhörerinnen und Zuhörer. Musikalisch bereichert wurde der Abend durch Schülerinnen der Jugend-Musical-Bühne unter der Leitung von Paul Leo Leenen. Mit ihren Liedern sorgten sie für Begeisterung und langanhaltenden Applaus. Einen humorvollen und sympathischen Einblick gewährte anschließend die „Schüffeltruppe“, die sich vorstellte und ihre Aktivitäten präsentierte. Auch die Interessengemeinschaft Eisenbahn stellte ihre Arbeit vor.

„Jeder Mensch braucht einen Engel“ – zu diesem Thema haben kürzlich einige Frauen der kfd Rietberg einen schönen Nachmittag im Kloster Wiedenbrück verbracht. Nach einer Führung durch die alten Mauern und anschließender Stärkung bei Kaffee und Kuchen wurden die Engel durch Gemeindefreferentin Julia Maibaum-Laumeier in den Mittelpunkt gerückt. Ein gemeinsamer Abendimbiss und Tagesabschluss ließen den Nachmittag ausklingen.

Auf einen Blick



Anfang November traf sich die Ökumenische Chorgemeinschaft Rietberg zu einem dreitägigen Probenwochenende. Unter der Leitung von Charlotte Kubasik bereiteten sich 18 Sängerinnen und Sänger intensiv auf den Weihnachtsgottesdienst am ersten Weihnachtsfeiertag sowie auf das Weihnachtskonzert im Januar vor. Die Proben boten dem Chor die Möglichkeit, Klang, Ausdruck und Zusammenspiel der anspruchsvollen Gesangstücke aus verschiedenen Epochen zu optimieren. Neben der musikalischen Arbeit kam die Gemeinschaft nicht zu kurz. Gemeinsame Mahlzeiten und Gespräche stärkten den Zusammenhalt der Chormitglieder. Die wöchentlichen Chorproben sind mittwochs von 20.00 bis 21.45 Uhr im Gemeindehaus der Evangelischen Kirche, Müntestraße. Neue Stimmen sind herzlich willkommen.



Klasse Treffen – schon mehrfach kamen sie mit großer Freude in Rietberg zusammen. So auch jetzt Anfang November zum Klassentreffen ehemaliger Realschüler/innen aus dem Abgangsjahrgang 1990. Eingeladen und organisiert haben den bunten Abend, getränkt auch mit individuellen Erinnerungen und Geschichten, Tanja Nolte und André Nordmann aus dem Kreis der 30 anwesenden Ehemaligen. Beim „Alten Grafen“, eine der historischen Gaststätten in der Emsstadt war gastronomisch gedeckt für Hunger und Durst. Fröhlich war's, und dieser Atmosphäre saßen mit Frau Hermwille und Herrn Buschmeier auch zwei Lehrpersonen aus der Schulzeit im „Klassenraum“. Einige Teilnehmende am Abend scheuten keine längere Anreise. So war der weite Weg von Erlangen in die Heimatstadt schon Vorfreude auf ein erneutes Treffen. Mit Gruppenbild und dem Versprechen sich bald wiederzusehen, endeten unvergessliche Stunden in früher Morgenzeit.



Mit Entdeckungsfreude und bei bestem Wetter begaben sich 29 Mitglieder der Volksbank Delbrück-Rietberg auf eine eindrucksvolle Rundreise durch die drei baltischen Staaten Estland, Lettland und Litauen. Die Tour bot nicht nur landschaftliche Schönheit, sondern auch interessante Einblicke in die kulturelle Vielfalt und Geschichte der Region. Jedes Land präsentierte sich mit eigener Sprache, Tradition und Architektur – ein spannender Kontrast, der die Reise zu einem besonderen Erlebnis machte. Ausblick: Im nächsten Jahr verreis die Volksbank Delbrück-Rietberg mit ihren Mitgliedern und Kunden an die Costa Brava. Die spanische Mittelmeerküste verspricht Sonne, Meer, mediterrane Lebensfreude und jede Menge kulturelle Highlights. Weitere Informationen zur Reise werden ab Dezember auf der Homepage der Bank veröffentlicht.



Was für ein Abend! Das Brauhaus der Gaststätte Hesse war bis auf den letzten Platz gefüllt. Die Idee von Wenzel Schwienheer unterstützend Friedel Pauleickhoff und Ausrichter der Bürgerverein Varense wurde sehr gut angenommen. Unter dem Motto „Zeitreise – Geschichte erleben“ begeisterte besonders ein Beitrag der ZDF-Drehscheibe von 1968: „Schlachtfest direkt von einem westfälischen Bauernhof“, seinerzeit live gedreht auf dem Hof Paul Beckhoff hier in Varense. Die historischen Aufnahmen zogen die Besucher förmlich in ihren Bann. Der Strukturwandel in der Landwirtschaft – damals 1968 im Altkreis Wiedenbrück thematisiert – wurde durch Ulrich Bultmann, Leiter der Landwirtschaftskammer Gütersloh/Münster/Warendorf bis 2023, eindrucksvoll in die Gegenwart eingeordnet. Ergänzt wurde das Programm durch Bilder aus dem Schützenwesen, unter anderem vom ersten Stadtkönigschießen 1989 in Druffel anlässlich der 700-Jahr-Feier Rietbergs – alles aus dem Archiv von Friedel Pauleickhoff.



Besondere Plattform – Musikern eine Bühne gegeben

Viel Dank, Applaus und abwechslungsreiche Musik: Open Stage mit tollem Abschluss im Laternchen

Neuenkirchen (ap). Am vergangenen Freitag wurde im Laternchen in Neuenkirchen ein besonderes Kapitel der lokalen Musikszene zu Ende geschrieben: Die Veranstaltungsreihe Open Stage verabschiedete sich mit einem bunten Abschiedskonzert. Nach vielen unvergesslichen Abenden wird die Reihe eingestellt. Das Organisationsteam um Beate Kautzmann, Leon und Jochen Ewers nutzten die Gelegenheit an diesem Abend und bedankten sich herzlich bei den zahlreichen Helferinnen und Helfern, die die Open Stage über die Jahre möglich gemacht haben, und richtete einen besonderen Dank an das treue Publikum, das jede Darbietung mit begeistertem Ap-



plaus würdigte. „Bei uns durfte jeder auftreten – egal, welche Sprache oder Musikrichtung“, erinnert sich Beate Kautzmann. So bot die Open Stage Künstlerinnen und Künstlern aller Erfahrungsstufen eine Bühne, auf der Kreativität und Leidenschaft im Mittelpunkt standen. Eintritt wurde

nie verlangt, lediglich eine freiwillige Hutsammlung machte die Konzerte möglich. Das letzte Programm spiegelte die Vielfalt der Open Stage wider: zahlreiche Acts präsentierten eine bunte Mischung aus Musikstilen und begeisterten die Besucher. Mit stehenden Ovationen verabschiedete sich das Publikum von einer besonderen Plattform, die Künstlerinnen und Künstlern Raum für Ausdruck und Begegnung bot. Ein emotionaler Abend, der noch einmal zeigte: Musik verbindet – und die Open Stage wird in Erinnerung bleiben.

Fotos: RSA/Peine

Großer Dank: Internationaler Tag des Ehrenamtes 2025

Rietberg. Zum internationalen Tag des Ehrenamtes möchten wir allen Ehrenamtlichen der HSG Rietberg-Mastholte von Herzen danken. Ohne sie würde der Handball nicht funktionieren – sie sind die stillen Helden im Hintergrund. Während am Wochenende alle auf die Spieler schauen, sind es Trainer, Jugendleiter, Vorstände, Schiedsrichter und viele weitere Helfer, die früh aufstehen, spät gehen und Aufgaben übernehmen, für die es

weder Applaus noch Lohn gibt. Doch das Ehrenamt wird immer anspruchsvoller. Bürokratie raubt Zeit und Energie: Datenschutz, Zuschussanträge, Steuerfragen – vieles ist komplizierter geworden. Gleichzeitig fehlt es an Respekt. Besonders Schiedsrichter erleben Beleidigungen und Drohungen, obwohl ohne sie kein Spiel stattfinden könnte. Auch Trainer und Betreuer berichten von rauem Ton, Einmischungen und schwindender Dankbarkeit. Dazu kommt der hohe

Zeitaufwand. Wer sich engagiert, verzichtet oft auf Freizeit, Familie und Erholung. Trotzdem gibt es sie noch, die Menschen, die Woche für Woche anpacken, den Grill anschmeißen, Trikots waschen, Kinder betreuen und Spiele organisieren – aus Liebe zum Sport und zur Gemeinschaft. Ehrenamt braucht mehr Anerkennung und Unterstützung: weniger Bürokratie, mehr Wertschätzung und Respekt. Denn ohne Ehrenamtliche stirbt der Handball – nicht

in den großen Arenen, sondern dort, wo alles beginnt: in den Sporthallen vor Ort. Ehrenamt ist keine Aufgabe, sondern eine Haltung. Und sie verdient unseren höchsten Dank. Als kleine Wertschätzung für ihr ehrenamtliches Engagement wird das HSG-Ehrenamtsplakat in verschiedenen Geschäften aufgehängt und weitere Infos gibt es auf unserer Homepage: <https://www.hsg-rietberg-mastholte.de>
HSG Rietberg-Mastholte



Weihnachtliches Treiben in der Emsstadt

Stimmungsvoller Adventsmarkt findet vom 10. bis zum 14. Dezember statt

Rietberg. Pünktlich zum ersten Advent wirft das große Fest auch in der Rietberger Innenstadt seine Schatten voraus. Wie immer öffnet die kleine, heimelige Budenstadt zwischen Historischem Rathaus und Pfarrkirche St. Johannes Baptist rund um den dritten Advent ihre Pforten: Von Mittwoch bis Sonntag, 10. bis 14. Dezember, können sich die Besucher auf ein umfangreiches Bühnenprogramm und zahlreiche Stände freuen, an denen Dekoratives, Nützliches und Leckeres erstanden werden kann. Die hübsch geschmückten Hütten laden dazu ein, zu bummeln, zu schauen oder sich mit Blick auf Weihnachtsgeschenke inspirieren zu lassen. Zwar sorgt die Pfarrheim-Baustelle dafür,



Der Rietberger Adventsmarkt zwischen Historischem Rathaus und Pfarrkirche St. Johannes Baptist gilt als einer der stimmungsvollsten Weihnachtsmärkte weit und breit.

Fotos: Stadt Rietberg

dass die Bühne dieses Mal an anderer Stelle aufgebaut und die Anordnung der Stände ein wenig anders sein wird als gewohnt, doch der Atmosphäre

sollten diese Veränderungen nicht schaden. Wer sich auf das Weihnachtsfest einstimmen und ein paar entspannte Stunden verbringen möchte, ist

Ihr Fachbetrieb für kreative Gestaltung

Malermeister A. Regenberg

GmbH

Eberhard-Unkraut-Straße 2
33397 Rietberg • Tel. 0 52 44 / 89 65
Fax 0 52 44 / 7 70 51
www.malermeister-regenberg.de

hier auf jeden Fall richtig. Eröffnet wird der Adventsmarkt am Mittwoch, 10. Dezember, um 17 Uhr von Bürgermeister Andreas Sunder und den Weihnachtsgeltern des TuS Viktoria Rietberg.

Auf der Bühne geben sich heimische Gruppen und Chöre wie gewohnt die Klinke in die Hand. Jeden Abend sorgen die Turmbläser für den festlichen Abschluss des Marktgeschehens. Nicht fehlen darf natürlich der Nikolaus, der am Freitag um 17.30 Uhr und am Sonntag um 16 Uhr die Wunschzettel der kleinen Besucher in Empfang nimmt. Die Moderation

FROHE WEIHNACHTEN

und alles Gute für das Neue Jahr

S Sparkasse
Gütersloh-Rietberg-Versmold

BESINNliche STUNDEN AUF DEM WEIHNACHTSMARKT!

Puzzle mobilE

Dein Handyshop in Rietberg

Am Balkan 10
33397 Rietberg
Tel.: 05244 / 702222
Fax: 05244 / 702221
rietberg@puzzlemobile.de

Öffnungszeiten
Mo.: 12:00 - 18:30 Uhr
Di. - Fr.: 10:00 - 13:00 Uhr
14:30 - 18:30 Uhr
Sa.: 10:00 - 14:00 Uhr

Partner: T-Mobile, Vodafone, O2, 1&1, Western Union, Ria, dpd, UPS

Mobilfunk | Smartphones | DSL | Zubehör | Reparaturen

Wir wünschen allen unseren Kunden und Geschäftspartnern frohe Weihnachten und ein glückliches neues Jahr.

spectrum autoglas

Frank Rosenbaum

Industriestraße 48
33397 Rietberg
Fon (05244) 78283
Fax (05244) 78220
Mobil 01 71 - 4 16 86 96
www.spectrumautoglas.de
e-mail: info@spectrumautoglas.de

Front-, Seiten- und Heckscheiben für PKW und LKW
Montageservice
Anfertigung von VSG- und ESG-Scheiben
Hitzeschutzfolien für Fahrzeuge und Gebäude
Steinschlagreparatur

Rietberger Adventsmarkt

vom 10. bis 14. Dezember 2025

– Anzeige –

Mittwoch, 10.12.



- 16.00 Die Markthütten öffnen
- 17.00 Begrüßung
durch Bürgermeister Andreas Sunder
mit den Weihnachtsengeln des TuS Viktoria Rietberg
- 17.30 Katholischer Kinderchor Rietberg
Leitung: Charlotte Kubasik
- 18.15 Kinderchor „YoungBeats“
vom Chorverein TonART Varense e.V.
Leitung: Wibke Kordtomeikel
Präsentiert von Baugeschäft Berenbrink
- 19.00 Rietberger Jäger
Leitung: Jens Kammermann
Präsentiert von Sparkasse Gütersloh-Rietberg-Versmold
- 21.00 Festlicher Abschluss mit den Turmbläsern



Freitag, 12.12.

- 16:00 Die Markthütten öffnen
- 16.00 Kindertanzgruppen
des TUS Westfalia Neuenkirchen
„Flohnhüpfer“ I „Springmäuse“ I „Discobienchen“ I
„Glitzergirls“ I „HipHop Gruppe“
- 17.30 Besuch vom Nikolaus
mit Wunschzettelaktion
- 19.00 Männerchor Liedertafel Westerwiehe
Leitung: Willi Wrede
- 20.00 Akkordeon Orchester Bokel
Präsentiert von der Volksbank Delbrück-Rietberg
- 22.00 Festlicher Abschluss mit den Turmbläsern

“HOLY HENKE” FR., 12.12 & SA., 13.12
Die Aftershowparty zum Adventsmarkt in der Gaststätte Blomberg präsentiert von Heinz Wein Rietberg



Sonntag, 14.12.

- 13.00 Die Markthütten öffnen
- 13.30 Bambini Bienchen
vom Schwarz-Gelb Bokel
- 14.00 Baptistischer Kinderchor Rietberg
Leitung: David Wagner
- 15.00 Katholischer Jugendchor Rietberg
Leitung: Charlotte Kubasik
- 16.00 Besuch vom Nikolaus
mit Wunschzettelaktion



Donnerstag, 11.12.



- 16.00 Die Markthütten öffnen
- 17.30 MOVE N´GROOVE
Kindertanzgruppe
- 18.30 Jugendorchester Mastholte
Leitung: Alexander Bernhagen
Präsentiert von Conrad Schulte GmbH & Co.KG
- 20.00 Ulrike Greweling
Singt Weihnachtslieder und mehr
- 21.00 Festlicher Abschluss mit den Turmbläsern



Adventscafé im Heimathaus

Durchgeführt vom Heimatverein Rietberg

ÖFFNUNGSZEITEN ADVENTSCAFÉ

FR, 12.12., 15-19.30 Uhr | SA, 13.12., 15-19.30 Uhr | SO, 14.12., 13-19 Uhr



Samstag, 13.12.



- 15.00 Die Markthütten öffnen
- 15.00 Kindertanzgruppen
des TuS Viktoria Rietberg
„Tanzmäuse“ I „Sterntaler“
- 16.00 TonARTisten
Vom Kinder- und Jugendchor TonART Varense
- 16.15 Varense Candy Girls
- 17.00 Start 5KM Adventslauf vor dem Rathaus
- 18.00 Siegerehrung 5KM Adventslauf
und Start 10KM Adventslauf
- 18.30 Musikverein Westerwiehe
Leitung: Martin Hell
- 19.30 Siegerehrung 10KM Adventslauf
- 20.30 Weihnachtliches Konzert
mit Chris Hausmann & David Aring
- 22.00 Festlicher Abschluss mit den Turmbläsern



- 17.30 Posaunenchor
der Evangelischen Kirchengemeinde Rietberg
Präsentiert von Hans Holub GmbH
- 18.30 Offenes Singen
mit Charlotte Kubasik
und Begleitung des Posaunenchores Rietberg
- 19.00 Abschlussworte
von Pfarrer Andreas Zander
mit dem Abschlusssingen zusammen
- 20.00 Festlicher Abschluss mit den Turmbläsern





Rietberger Adventsmarkt

vom 10. bis 14. Dezember 2025

– Anzeige –



auf der Bühne übernehmen in gewohnter Manier Gabi Aufderstroth und Ortsvorsteher Bertwald Adrian.

In den insgesamt 37 Hütten gibt es alles, was das weihnachtliche Herz begehrt: Dekorationen für Haus und Garten, Kreatives aus Holz und Genähtes, Körnerkissen, Gewürze, Strümpfe, Glückwunschkarten, Honig, Kuscheliges aus Alpakawolle, Häkeltiere, Kunstgewerbe, die beliebten Unicef-Päckchen und mehr. Ein Kinderkarussell dreht seine Runden. Hungrig oder durstig braucht natürlich auch niemand nach Hause zu gehen, denn mit Pufferken, Pizza, Crepes, Prager Schinken, Flammkuchen, Burger, Bratwurst, türkischen und asiatischen Leckereien, Süßigkeiten und kalten und warmen Getränken ist die Auswahl groß. Wer nach Ende des Adventsmarktes noch nicht

den Heimweg antreten möchte, kann noch in der Rietberger Gastronomie einkehren oder am Freitag in der früheren Gaststätte Blomberg vorbeischaun: Dort organisiert das Team von Heinz Wein die After-Show-Party „Holy Henke“.

Eingebunden in den Adventsmarkt ist der Sparkassen-Adventslauf des TuS Viktoria Rietberg am Samstag, 13. Dezember, über 5 und 10 Kilometer durch die Historische Altstadt. Der Sonntag ist zudem verkaufsoffen, die Geschäfte in der Rathausstraße öffnen von 13 bis 18 Uhr ihre Türen.

Damit alle Gäste den Adventsmarkt mit einem guten Gefühl besuchen können, werden die Zufahrten mit großen Betonklötzen abgesperrt. Alle Informationen und auch Details zum Programm auf www.stadtmarketing-rietberg.de.

Adventscafé im Heimathaus

Rietberg. Parallel zum Rietberger Weihnachtsmarkt öffnet auch in diesem Jahr wieder das Adventscafé im Heimathaus seine Türen. Die Initiatorinnen Silvia Edenfeld und Elke Lackmann laden Besucher herzlich ein, den Zauber der Adventszeit bei einer gemütlichen Tasse Kaffee, aromatischem Tee, frisch gebackenem Kuchen oder Waffeln zu genießen. Das

Café ist Freitag, 13.12.25 sowie Samstag 14.12.25 von 14–19 Uhr geöffnet und Sonntag, 15.12.25 öffnet es seine Pforten von 13–18 Uhr. Auch in diesem Jahr wird die weihnachtliche Tischdeko wieder von Maria und Heinz Münster aus der Triftstraße liebevoll gestaltet. Das Adventscafé ist bereits seit vielen Jahren fester Bestandteil des Rietberger Adventstreiben.



STADT KIOSK RIETBERG

Tabak - Lotto - Presse & Co.

GESCHÄFTSSTELLE

Annahmestelle für:

- Familienanzeigen
- Kleinanzeigen



Rathausstr. 61 · 33397 Rietberg · Tel. 05244 / 9 10 02 66

Samstag ist Nikolaustag!

Weihnachtstasse

Glas-Teetasse oder Keramikstasse verschiedene Designs, gefüllt mit Schokoladen-Weihnachtsmann und Fruchtgummi
von Windel, 110 g **2,99**
kg = 27,18 €

Milka Snowballs

100 g **2,59**
kg = 25,90 €

Schokoladenprinten oder Lebkuchen-Stäbchen

200 g **1,79**
kg = 8,95 €

Wundertüte

Lego Batman Super-Action-Pack, City, Disney Princess, Playmobil, Prinzessin Lillifee
2 Magazine und 1 Artikel **3,99**

Weihnachts-Geschenkbbox

stabile Ausführung in 13 verschiedenen Größen von 13 x 7,5 x 4,4 cm bis 37,5 x 29 x 16 cm, verschiedene Designs ab **0,99**

Geschenketipps!

Damen-Paschmina-Schal mit Fransen

65 x 180 cm, schwarz, hellgrau, mint, dunkelgrün oder navy **9,99**

Herren-Pantolette

Filz oder Cord, grau oder braun, PU-Sohle, Gr. 41-46 **7,99**

Kuschelfell

60 x 90 cm, 60 x 180 cm, anthrazit, grau, taupe oder creme ab **12,99**

Sonntag, 14.12.25 ist der Super-Schnäppchen-Markt in Rietberg von 13.00 bis 18.00 Uhr geöffnet!

folgen Sie uns auf Social Media!







Super Schnäppchen

Sonderposten · Importpartien

33397 Rietberg, Heinrich-Kuper-Straße 3
33397 Mastholte, Alte Landstraße 8
Vinnemeier GmbH



Historische Aufnahme, vor 1920, mit Haupthaus (Mitte), Scheune (links), Backhaus (rechts).
Foto: privat/Reinkemeier



Hof Reinkemeier, Wohngiebel mit Haupthaus von 1733 und Schweinestall mit Wohnobergeschoss von 1929.
Foto: LWL/Eva Zepp

Mit großem Engagement: Ein Hof wird bewahrt

Der Hof Reinkemeier in Rietberg-Westerwiehe ist das LWL-Denkmal des Monats November

Rietberg (IWL). Der Hof Reinkemeier in Westerwiehe ist eines der ältesten bäuerlichen Anwesen in Rietberg. Seine Besitzgeschichte lässt sich bis ins 18. Jahrhundert zu seinem Bauherren Johannes Reinkemeyer und seiner Frau Anna Kristina zurückverfolgen. Dessen heutiger Nachfahre hat es sich mit seiner Familie zum Ziel gesetzt, den Hof neu zu beleben und das 292 Jahre alte Haupthaus zu sanieren – ein dreischiffiges

Längsdielenhaus mit Wirtschaftsteil, das seit diesem Jahr unter Denkmalschutz steht. Deshalb hat der Landschaftsverband Westfalen-Lippe (LWL) es als Denkmal des Monats November ausgezeichnet. Die Inventarisierung und Bauforschung der LWL-Denkmalpflege, Landschafts- und Baukultur in Westfalen steht den Eigentümern bei der geplanten Sanierung beratend zur Seite.

Überlieferte Details aus der Hofgeschichte haben historische Zeugnisstärke für das bäuerliche Leben in Westfalen und liefern Informationen darüber, welche Menschen im Laufe der Jahrhunderte auf dem Hof lebten. „So wird im Kataster von Westerwiehe aus dem Jahr 1820 der Bauer Franz Reinkemeyer, genannt Reinken, erwähnt“, erklärt LWL-Bauforscher Frank Högg. „Dem damaligen ‚Hof 108‘ werden drei ansässige Familien mit

insgesamt mindestens elf Personen zugeordnet: Im Haupthaus wohnten die Bauersleute mit ihren drei Kindern, dem Großvater und einer Hirtin. Zum Hof gehörten außerdem die beiden Heuerlingshäuser mit weiteren Familienangehörigen.“ Bei den Recherchen zur Geschichte des Hofes haben Heimatforschende aus Rietberg das LWL-Denkmalfachamt und die Untere Denkmalbehörde der Stadt Rietberg unterstützt. Im Laufe der Zeit er-

folgten An- und Umbauten am Haus. Die LWL-Bauforschung konnte nachweisen, dass die circa 50 Eichen des Hausgerüsts im Holzeinschlagwinter 1732/33 gefällt und zu Balken behauen wurden. Folglich betrug die Bauzeit für das Längsdielenhaus bis zur Vollendung im Juni 1733 vermutlich nur ein halbes Jahr. Im Wohnbereich der Bauernfamilie machten die LWL-Bauforschenden eine Entdeckung: „In zwei Wohnkammern im

Obergeschoss haben wir eine Raumausmalung aus der Biedermeierzeit entdeckt“, sagt Högg. „Die eine zeigt ein stilisiertes Distelmotiv auf einer weiß getünchten Fachwerkwand, die andere spiralförmige Kreise in Schwarz auf weißem Grund.“ Beide Muster wurden in der alten Technik der Schablonierung mit aus Karton geschnittenen Mustervorlagen gestaltet. „Diese Technik beherrschen heute nur noch wenige Maler“, so Högg.

Ein Zuhause für morgen – wie die SKW Verantwortung wachsen lässt

– Anzeige –

Gütersloh. Gerade in der Weihnachtszeit wird vielen bewusst, wie wertvoll ein Zuhause ist – ein Ort, an dem man Wurzeln schlagen und sich geborgen fühlen kann. Als Immobilienexperten wissen wir, wie wichtig die-

ses Gefühl ist. Doch ein Zuhause bedeutet für uns mehr als vier Wände: Es steht auch für Verantwortung – gegenüber Menschen und unserer Umwelt. Deshalb haben wir uns in diesem Jahr bewusst gegen klas-

sische Weihnachtsgeschenke entschieden. Stattdessen pflanzen wir Zukunft: Für jede unserer Geschäftsstellen wurde über greenforestfund.de ein Baum gepflanzt – ein Zeichen für Nachhaltigkeit, Wachstum und Verbunden-

heit mit der Natur. Mit dieser Aktion möchten wir nicht nur Danke sagen für das Vertrauen unserer Kundinnen, Kunden und Partner, sondern auch einen Beitrag leisten, damit Zukunft grüner wird.

Wir wünschen allen Leserinnen und Lesern frohe Feiertage, schöne Stunden im eigenen Zuhause und einen guten Start in ein gesundes neues Jahr!
SKW Haus & Grund – Immobilien leben.

Bürgerstiftung kann an vielen Stellen Hilfe leisten

Reges Engagement: Stifterratssitzung blickt auf ein erfolgreiches Stiftungsjahr 2024 zurück

Rietberg. Eine ungewöhnliche Location hatte sich die Bürgerstiftung Rietberg für ihre Stifterratssitzung ausgesucht: Bei Wilsmann Anziehbar in Westerwiehe dreht sich normalerweise alles um Mode für die Dame und den Herrn. Nun kamen dort etwa 70 Stifterinnen und Stifter sowie Aktive der Bürgerstiftung zusammen, um gemeinsam auf das Stiftungsjahr 2024 zu schauen. Und um den neuen Adventskalender zu erwerben, das Erfolgsprojekt der Bürgerstiftung, das Jahr für Jahr viele Menschen in den Wochen vor Weihnachten große Freude bereitet.

Vielen Rietberger Vereinen, Schulen, Heimen und Organisationen konnte die Bürgerstiftung im Stiftungsjahr 2024 wieder unter die Arme



Blickten auf ein erfolgreiches Stiftungsjahr 2024 zurück (v. l.): Norbert Laumeier, Vorsitzender des Kuratoriums, die Gastgeber Rudi und Wilma Wilsmann, Bürgerstiftungs-Geschäftsführer Heiner Rasche, Kuratoriumsmitglied Anja Rodenbeck, Andrea Kühlmann, stellvertretende Vorsitzende des Kuratoriums, und Bürgermeister Andreas Sunder, Vorstandsvorsitzender der Bürgerstiftung. Foto: Bürgerstiftung Rietberg

greifen. Damit könne man erneut auf ein erfolgreiches Jahr zurückblicken, resümierte Norbert Laumeier, Vorsitzen-

der des Kuratoriums. Es sei eine große Freude, zu sehen, wie lebendig Rietberg sei. Das rege Engagement der Vereine und

Organisationen gelte es nach besten Kräften zu fördern, betonte er. „Gelegentlich sind es nur kleine Wünsche, die wir gerne erfüllen, dann aber auch Finanzierungshilfen für größere Projekte oder das Lindern von Not und Bedürftigkeit.“

Auf 1,97 Millionen Euro belief sich das Stiftungskapital im Jahr 2024. Mit diesem Kapital und 179 Stiftern gehört die Bürgerstiftung Rietberg zu den größten Bürgerstiftungen Deutschlands. 75.000 Euro konnten für die verschiedensten Förderprojekte zur Verfügung gestellt werden.

Kuratoriumsvorsitzender Norbert Laumeier dankte allen Stiftern, Freunden, Spendern und Partnern der Bürgerstiftung.

Der Jahresbericht 2024 ist einsehbar auf www.rietberg.de.



Platz für Familie und Leben

Sehr gepflegte Doppelhaushälfte (Bj. 1982) mit ca. 128 m² Wohnfläche, liebevoll angelegtem Garten und Garage. Ideal für junge Familien – ruhig, kinderfreundlich und mit kurzen Wegen zu Kindergarten und Schule.

Kaufpreis: € 339.000

Verbrauchsausw., Gas, 135,9 kWh (m²-a), EEK E
■ Ursula Kreft, 05241/9215-14, Objekt-Nr.: 4242 G



Familienfreundliches Einfamilienhaus

gute und zentrale Wohnlage in Rietberg-Mastholte, Baujahr 1925, 1996/1997 kernsaniert, 385 m² Kaufgrundstück, ca. 150 m² Wohnfl. + Zusätzl. Nutzfl. im DG, Fußbodenheizung im EG und im Hauptbad, Solaranlage (2009), Doppelgarage

Kaufpreis: € 359.000

Verbrauchsausweis, Gas, 126 kWh (m²-a), EEK D
■ Ursula Kreft, 05241/9215-14, Objekt-Nr.: 4219 G



... Ihr Immobilienwunsch im gesamten Kreisgebiet Gütersloh

Für Ihre Fragen rund um das Thema Immobilien stehen Ihnen Ursula Kreft sowie unser gesamtes Team jederzeit gerne zur Verfügung.



SKW HAUS & GRUND
Immobilien GmbH

Strengerstr. 10 • Gütersloh • 05241/92150 • www.skw.immobiliien

STADTHALLE | RHEDA-WIEDENBRÜCK

KULTUR

live

VÖLKERBALL - A TRIBUTE TO RAMMSTEIN

23.01. 2026

IT'S SHOW-TIME

GOD SAVE THE QUEEN

30.12. 2025

RHYTHM DANCE

02.01. 2026 RHYTHM OF THE DANCE

DIE HÖHNER LIVE-TOUR

19.03. 2026

Jetzt buchen: 05242 93010
www.flora-westfalica.de

Flora Westfalica
Rheda-Wiedenbrück



Gemütliche Adventszeit

– Anzeige –



Stimmungsvoller Auftakt in die Weihnachtszeit beim Winterglühen

Varensell. Am Wochenende vor dem ersten Advent luden die KLJB und die Fußballerinnen von Grün-Weiß Varensell erneut zum Winterglühen ein. Schon zum vierten Mal verwandelte sich der Platz vor dem Sportheim in einen lebendigen, warm erleuchteten Treffpunkt, der in diesem Jahr besonders

viele Besucher anzog. Zwischen funkelnden Lichterketten, liebevoll dekorierten Ständen und dem Duft von Glühwein und Gegrilltem entstand jene gemütliche Dorfatmosphäre, für die Varensell bekannt ist. Menschen aus den umliegenden Vereinen und Ortschaften kamen zusammen, um bei leichtem

Frost die beginnende Adventszeit zu feiern. Für kulinarische Highlights sorgten die zahlreichen Stände der beiden Vereine: Lena Brinkhaus, Eva Beckhoff und Lena Negri backten frische Crêpes in süßen und herzhaften Varianten, die im Nu vergriffen waren. Im großen Zelt schenkte Tim Hesse Glühwein

sogar thermoskannenweise aus, während die beliebte „Heiße Pflaume“ mit Sahnehäubchen im Einzelglas oder gleich meterweise reißenden Absatz fand. So wurde aus einem kleinen Adventstreffen erneut ein stimmungsvoller Auftakt in die Winterzeit.

Fotos: RSA/Eickhoff

Aussendung der Sternsinger

„Segen bringen, Segen sein“, so lautet es Jahr für Jahr für die Sternsinger. Vom 9. bis 11.01.2026 machen sich viele Jungen und Mädchen im Pastoralen Raum Rietberg auf den Weg, bringen den Segen für das neue Jahr zu den Menschen und sammeln Spenden für Kinder in Not.

Die jeweiligen Orte freuen sich über viele Kinder, die teil dieser großen Aktion sein wollen.

Bokel: Das erste Treffen ist am Montag, 08.12.2025 um 17.00 Uhr im Dorfhaus Bokel. Dort werden weitere Informationen gegeben und erste Gruppen und Bezirke verteilt. Das zweite Treffen zum Kronen basteln ist am Mittwoch, 17.12.2025 um 17.30 Uhr im Dorfhaus in Bokel. Die Aktion selbst ist am Samstag, 10.01.2026 von 11.00 bis 18.00 Uhr.

Mastholte: Anmeldungen werden bis zum 24.12.25 in den Messdienergruppenstunden entgegengenommen. Die Einkleidung und die Verteilung der Bezirke erfolgt dann am 29.12.2025 um 17.30 Uhr.

Weitere Informationen bei Tessa Oberdieck, Franka Oberdieck oder Anna Lübbert.

Rietberg: Das Vorbereitungs-Treffen mit Krone basteln und

verteilen der Bezirke ist am Donnerstag, 18. Dezember 2025 um 17.00 Uhr in der Südtorschule Rietberg, Eingang Heinrich-Kuper-Straße.

Neuenkirchen, Westerwiehe und Varensell: In Neuenkirchen, Varensell und Westerwiehe findet die Sternsingeraktion am Samstag, den 10. Januar 2026 statt. Wer sich anmelden möchte, kann dies online tun.

Neuenkirchen: Vortreffen am Dienstag, den 06.01.2026 um 14.00 Uhr in der Pfarrkirche St. Margareta. Ansprechpartnerinnen: Helen Steinberg, Nele Maasmeier

Varensell: Vortreffen am Dienstag, den 06.01.2026 um 15.00 Uhr im Pfarrheim Varensell. Ansprechpartnerinnen: Tanja Gehle und Marina Horstmann

Westerwiehe: Vortreffen am Donnerstag, 08.01.2026 um 18.00 Uhr im Pfarrheim Westerwiehe. Ansprechpartnerinnen: Anne Austerjost, Carolin Darming, Verena Rehage und Julia Wuttig.

Weitere Informationen, insbesondere zu den Anmeldungen können der Homepage www.pastoraler-raum-rietberg.de entnommen werden.



Absolut gelungen: Was für ein Auftakt in Mastholte

Weihnachtsmarkt am Heimathaus feiert Premiere

Mastholte. Inspiriert vom Rietberger Weihnachtsmarkt hatten Bastian und Christopher Sudahl, Alexander Poll und Michael Scholthöfer im vergangenen Jahr eine brillante Idee: ein eigener Weihnachtsmarkt in Mastholte. Ab August nahm das Projekt konkrete Formen an, unterstützt vom Heimatverein, der die Kooperation gerne zusagte. Ziel war, die Weihnachtszeit stimmungsvoll einzuläuten, passend zum Einschalten der Lichter am Handwerkerbaum und am Haus Reilmann. Bei der Premiere am ersten Adventswochenende strömten die Besucher regelrecht Richtung Heimathaus. Am Samstagabend um 21.17 Uhr bat Gottfried Walter um Hilfe – die Kasse war buchstäblich zu voll und konnte nicht mehr geschlossen werden, nachdem zuvor schon Geträn-

ke nachgeordert werden mussten. Viele Besucher, die „nur mal eben vorbeischaun“ wollten, blieben lange. Selbstgebackene Kekse der katholischen Frauengemeinschaft, Eierlikör vom AKC und persönliche Bedienung durch das Prinzenpaar Ricarda und Benedikt Poll machten den Abend besonders. Für Unterhaltung war bestens gesorgt: Messdiener organisierten Dosenwerfen und Entenangeln, die kfd-Frauen boten Streuselkuchen an, Kolping-Familie Marmelade, die Fußballer den Getränkestand. Glühwein und Kinderpunsch gab es am Heimatverein-Stand, Apfelpunsch beim Spielmannszug. Musikalisch begleiteten der Musikverein am Samstag und seine Jugendgruppe am Sonntag das Fest.

Fotos: RSA/Eickhoff



herrH gibt in der Cultura Vollgas

Rietberg. Kekse backen, Schneeballschlachten, schiefe Weihnachtsbäume, vor lauter Vorfreude auf die Geschenke nicht mehr richtig schlafen können... All diese tollen und spannenden Dinge erleben die Kids in der vielleicht aufregendsten Zeit des Jahres. Auch Kinderliedermacher herrH alias Simon Horn ist von dieser ganz speziellen Jahreszeit fasziniert. Mit seiner „Endlich Winter!“-Tour kommt er am Sonntag, 7. Dezember, in die Rietber-

ger Cultura und nimmt sich mit seinen coolen Liedern alle Themen vor, die zur Winter- und Weihnachtszeit gehören. Wenn herrH auf der Bühne steht, gibt es kein Halten mehr. Los geht's um 16 Uhr. Tickets für das Konzert sind bereits erhältlich und eignen sich auch als perfektes kleines Geschenk für den Nikolausstiefel. Tickets gibt es in der Touristikinformation, Rathausstraße 38, sowie über den Online-Shop auf www.gartenschaupark-rietberg.de.

Lebensmittel für Bedürftige

Rietberg. Auch in der Stadt Rietberg mit den sieben Ortsteilen leben viele Familien und Einzelpersonen, die mit dem jeweiligen Familieneinkommen aus Arbeit oder Hilfen des Sozialamts nicht auskommen. Im Caritas Warenkorb erhalten sie Unterstützung durch Lebensmittel und Artikel des täglichen Bedarfs. Der Caritas Warenkorb wird durch freiwillig engagierte Menschen geführt (Abholung in den Geschäften, Organisation des Ablaufes, Verkauf). Die von Bäckereien und Lebensmittelmärkten kostenlos

abgegebenen Waren werden gegen einen Obolus abgegeben (zur Deckung der laufenden Sachkosten). Der Rietberger Warenkorb ruft daher alle zur schon bekannten Aktion „Eins Plus“ im E-Center auf. Die Bürger werden gebeten über ihren eigenen Bedarf hinaus einzukaufen und dem Warenkorb zu spenden. Ein Spendenbehälter steht bereit. Die Aktion findet am 04. Dezember in der Zeit von 9 bis 18 Uhr im E-Center statt. Das Warenkorbsteam Rietberg freut sich auf große Spendenbereitschaft.

Ab sofort Weihnachtsgeflügel erhältlich!

am 22. + 23.12. 9-18 Uhr
am 24.12. 8-12 Uhr geöffnet

Facebook: @KnaupRietberg Instagram: @knaup_rietberg

Öffnungszeiten Frischelädelchen: Di.-Fr. 9.00-18.00 Uhr und Sa 8.00-12.30 Uhr
Knaup GmbH & Co. KG · Merschweg 29 · 33397 Rietberg · Tel. 05244/98066

Wild aus der Region

Entenbrustfilet in Orangenmarinade
Rinderroastbeef und Rinderfilet
Wild aus der Region



Neuenkirchener Adventskalender

Neuenkirchen. Wie schon in den letzten Jahren möchte der Heimatverein in der Adventszeit ein Zeichen dörflicher Gemeinschaft und Besinnung setzen.

Die Idee ist, allabendlich ein weiteres Fenster eines Hauses im Ort zu erleuchten – vielleicht still und leise, vielleicht mit einem kleinen beschaulichen Beisammensein. Zu sehen sein werden Figuren, die später zusammengestellt eine Krippe ergeben. Alle Einwohner sind herzlich eingeladen, die Öffnung der Adventskalenderfenster zu verfolgen und zwar jeweils um 19.00 Uhr.

Hier die Stationen im Überblick:
4.12. Fam. Rottjakob, Zum Park 22 |

5.12. Domschenke Diestmann, Langestr. 108 | 6.12. Fam. Grote/Keeley, Langestr. 116 a | 7.12. Fam. Uhr, Bogenstr. 3c | 8.12. Fam. Wiethoff, Platzstr. 16 | 9.12. Fam. Heukamp, Ringstr. 48 | 10.12. Fam. Vinne-meier, Habichtsweg 6 | 11.12. Haus Margareta, Gütersloher Str. 30 | 12.12. Fam. Stukenbrock, Schellertstr. 14 | 13.12. Fam. Settertobulte, Bogenstr. 19 | 14.12. Fam. Aistermann, Lessingstr. 21 | 15.12. Fam. Maasmeier, Eiserstr. 1 | 16.12. Rosenapotheke, Langestr. 117 | 17.12. Fam. Steinkemper, Am Markt 23 | 18.12. Fam. Sunder, Rüschehof 118 | 19.12. Fam. Rehage/Tietz, Nachtigallenweg 6 | 20.12. Fam. Voßhenrich, Andreasstr. 6 | 21.12. Fam. Siepen, Im Bödingsfeld 8 | 22.12. Fam. Bügemannskemper, Gartenstr. 74 | 23.12. Aufstellen der Figuren im Heimatforum um 19.00 Uhr

Päckchen packen für den Kosovo

Bokel. Alle Jahre wieder möchte die Caritas-Konferenz St. Anna Bokel bedürftige Kinder mit einem Weihnachtspäckchen unterstützen. Dafür wird Mithilfe benötigt! Die Caritas-Konferenz lädt ein, ein kleines Päckchen in Schuhkartongröße für diese Kinder zu packen und weihnachtlich zu dekorieren. Der Inhalt eines Päckchens sollte neben Schokolade, Plätzchen, Gummibärchen und geknackten Nüssen oder Mandeln auch Buntstifte mit einem Malbuch und Spitzer beinhalten. Warme Socken oder Handschuhe in Kindergrößen können gerne auch mit beigelegt werden. Die Päckchen gut sichtbar von außen kennzeichnen, ob der Inhalt für Jungen oder Mädchen ist und ggf. mit Altersangabe.

Mit dem nächsten Transport vom Verein „Familien in Not“ werden die Päckchen dann von Georg Winkler und seinen Mitspielern in den Kosovo gebracht und gerecht verteilt.

Wer statt des Päckchens lieber für den Transport spenden möchte, kann dies auf das Konto der Caritas-Konferenz DE22 478500650031021694 bei der Sparkasse Gütersloh- Rietberg unter dem Stichwort „Kosovo“ tun. Abgegeben werden können die Päckchen am Samstag, 13.12.2025 von 15-17 Uhr im Dorfhaus in Bokel. Allen Spendern sagen wir schon mal im Voraus vielen Dank!

Wer noch hierzu Fragen hat, kann sich gerne melden bei: U. Lefeld Tel. 8649, Ch. Verhoff Tel. 988644, M. Peitzmeier Tel. 77975

Weihnachtsklänge neu entdecken.
Beisammensein erleben.

Ihr Hörtest in der Vorweihnachtszeit!

Jetzt Termin vereinbaren und Weihnachten in allen Tönen genießen.

Ihre Hörexperten in Rietberg.
Rathausstr. 15 | Tel. 0 52 44.90 41 96

hoerakustik-vollbach.de



Gemeinsam den Zauber der Winterzeit genießen

Vereinbaren Sie jetzt einen Termin für Ihren Hörtest in der Vorweihnachtszeit

Rietberg. In der Vorweihnachtszeit sind wir oft in geselliger Runde. Enkelinnen und Enkel, Eltern, Großeltern, Onkel und Tanten – alle freuen sich auf ein gemütliches Beisammensein vor dem knisternden Kaminfeuer. Neben aufgeregt Kinderstimmen, Weihnachtsliedern und ra-

schelndem Papier sind vielstimmige Gespräche für Menschen mit verminderter Hörfähigkeit eine unglaubliche Herausforderung. Doch längst ist nicht nur die ältere Generation betroffen: Auch die Zahl von jüngeren Personen, die sich eine Hörverbesserung wünschen, nimmt stetig zu.

Gemeinsam und nicht einsam

Die Folgen eines Hörverlustes können gravierend sein. Wer nicht richtig versteht, fühlt sich ausgeschlossen, ist verunsichert und zieht sich zurück. Aber das muss nicht sein! Kompetente Hörakustiker verbessern Ihr Hören und Verstehen deutlich – und verhelfen Ihnen so zu einem deutlichen Plus an Lebensqualität.

Kompetent, kundennah und

immer auf dem neuesten Stand der Technik

Das Familienunternehmen **Hörakustik Vollbach** steht seit über 40 Jahren für Qualität und Kundenorientierung. Die führenden Hörsysteme mit modernster Technik ermöglichen neue Hörerlebnisse für jeden mit einer Hörminderung. Friedrich Vollbach, Geschäftsführer in zweiter Generation, betont: „Unsere Türen stehen jederzeit offen. Wir helfen Ihnen bei allen Fragen

rund ums Hören und beraten Sie gerne. Denn schließlich ist es unser Gehör, das dafür sorgt, dass wir die Welt um uns nicht nur wahrnehmen, sondern erleben.“

Über Weihnachten die neueste Hörgerätetechnik unverbindlich Probe tragen

Fühlen Sie sich angesprochen? Dann beschenken Sie sich selbst mit einer unverbindlichen Beratung bei Hörakustik Vollbach – vielleicht können Sie das Weihnachtsfest

mit seinem geschäftigen Treiben dank eines Hörsystems der neuesten Generation wieder ganz entspannt genießen. Vereinbaren Sie am besten noch heute einen Termin zum unverbindlichen Probetragen in Ihrem Hörakustik Vollbach Fachgeschäft! Moderne Hörgeräte sind beim Tragen kaum sichtbar, technisch auf dem neuesten Stand und begleiten jeden mit Leichtigkeit zu neuen Hörerlebnissen.



volksbank-dr.de

Frohes Fest für alle.

Gemeinsam wird die schönste Zeit des Jahres noch schöner.

Morgen kann kommen.

Wir machen den Weg frei.

Wir wünschen Ihnen und Ihren Lieben eine schöne Weihnachtszeit.

Volksbank Delbrück-Rietberg



Advents- und Weihnachtsausstellung

30% Rabatt
auf alle Weihnachtsartikel und Geschenkartikel
ausser Weihnachtsbäume,
ab 5. Dezember

GARTENLAND
Grobebrummel

Inh.: Christian Großebrummel

Gütersloher Str. 182 · Verl · Telefon 05246/93 20 41 · www.gartenland-grossebrummel.de
Öffnungszeiten: Di. - Fr. 10-18 Uhr · Sa. 10-14 Uhr · montags geschlossen



Gemütliche Adventszeit

– Anzeige –



Fotos: RSA/Steinboff

Gemütlicher Adventsmarkt lockt in die Dorfmitte

Leckerer Glühwein und tolles Selbstgemachtes an der Alten Volksschule in Neuenkirchen



Neuenkirchen (sst). Der Start in den Advent ist in der Neuenkirchener Dorfmitte wieder gemütlich und besinnlich eingeläutet worden. Beim Adventsmarkt an der Alten Volksschule brachten sich die Besucher an zwei Tagen bei Glühwein, Kakao, Bratwurst, Waffeln oder Grünkohl pünktlich zum Start in den Dezember in Weihnachtsstimmung. Neben den süßen oder herzhaften Speiseangeboten der örtlichen Vereine, Kitas und Schulen vor der Alten Volks-

hochschule, ging es auch in den Räumlichkeiten adventlich her. Über zehn Stände boten den Gästen von selbstgebauten Krippen, Adventskränzen, über Socken, Wachsskulpturen, bis hin zu Babykleidung viele Geschenkideen für das nahe Weihnachtsfest. Im obersten Stockwerk lockte die Modelleisenbahnausstellung mit einem Baustellen-Fahrtag an beiden Tagen viele Interessierte an die Gleise, Bahnhöfe und detailliert nachgebauten Städtelandschaften. Aber auch auf

dem illuminierten Vorplatz der Alten Volksschule konnten die Besucher bei einer breiten Auswahl an Holz- und Dekorationsartikeln sowie Spielzeugen das passende Weihnachtsgeschenk für die Liebsten ergattern. Der Höhepunkt für die Kinder war wie in jedem Jahr der Besuch des Nikolauses, der wieder ein extra komponiertes Gedicht vortrug, ehe er anschließend jede Menge Stutenkerle an die mit funkeln den Augen wartenden Jungen und Mädchen verteilte.

Gemütliche Atmosphäre in der Vorweihnachtszeit

Rietberg. Auch 2025 sorgt Lebendiges Rietberg e. V. für schöne Bilder und eine gemütliche Atmosphäre im Advent. So übernimmt der Förderverein die Kosten für die 13 handwerklich gefertigten Leuchtsterne im oberen Teil der Rathausstraße. Außerdem wird es an jedem Adventsamstag gegen Mittag eine musikalische Überraschung und wärmende Getränke geben. Im Zeitraum zwischen 10.30 Uhr und 12.30 Uhr sorgen beispielsweise am 06.12. die Turmbläser der Rietberger Jäger oder am 20.12. der Posaunenchor der evangeli-

schen Kirche für weihnachtliche Stimmung. Besonderes Augenmerk liegt in diesem Jahr auf dem Kulturprogramm, das mit Dora Hohlfeld und Antonie Ebbesmeyer zwei regionale Autorinnen präsentiert; die eine skandalös vor hundert Jahren, die andere heute erfolgreich als Reittherapeutin.

Donnerstag, 4. Dezember, 15.30 Uhr, Rabeas Café: Geschichten und Plätzchen zu Nikolaus mit Martina Bergmann und Rabea Schnitger. Ein Büchlein ist in Vorbereitung.

Sonntag, 7. Dezember, 15.30 Uhr, Lind Hotel:

Eine 100 Jahre alte Geschichte der berühmten Rietberger Schriftstellerin Dora Hohlfeld, geborene Tenge, präsentiert von Grita Behrens

Donnerstag, 11. Dezember, 15.30 Uhr, Café Münze:

Bücherlesung mit der Autorin Antonie Ebbesmeyer aus Westenholz. Sie hat ihr Buch „Erlebnisse einer Reittherapeutin“ dabei und gibt auch Autogramme.

Donnerstag, 18. Dezember, 15.30 Uhr, Johanneskapelle (Delbrücker Straße):

Weihnachtslieder-Crashkurs mit Silke Hildebrandt und der kfd Rietberg.

Rudelsingen in der Kirche

Mastholte. Am Donnerstag, den 18. Dezember findet in der St.-Jakobuskirche in Mastholte ein gemeinschaftliches Singen bekannter Weihnachtslieder statt. Start ist um 18 Uhr mit fröhlichen Liedern. Mit Glühwein, Punsch und Plätzchen wird der musikalische Abend dann vor der Kirche ausklingen. Eingeladen sind alle Menschen, die Spaß am Singen haben. Auf viele Stimmen freuen sich die Messdiener sowie der Familiengottesdienstkreis.

Große Politiker-Präsenz beim Bürgerhaus-Spatenstich

Trübes Wetter lag über dem Platz der Erdbewegung, helle Freude aber bei den Beteiligten

Varensell (dg). Wieder einen Schritt näher ging es zum eigenen, begehrten Bürgerhaus der Vereine im Klosterdorf. Am Freitag, dem 21. November, beim offiziellen Spatenstich,

einer beliebten Symbol-Veranstaltung, gaben sich namhafte Politiker Klinge und Schüppe in die Hand und dem Anlass einen bedeutenden Stellenwert.

NRW-Landtagspräsident André Kuper, Rietbergs Bürgermeister Andreas Sunder, Wenzel Schwienheer, Ortsvorsteher in Varensell sowie der Vorstand des Bürgervereins, kamen in der Traditions-Gaststätte zusammen, um dem „Haus der Vereine“ ihr verbales Fundament zu übermitteln. Dennis Deppe, Vereinsvorsitzender, begrüßte die Gäste und freute sich über ihre Anwesenheit. „In Varensell lebt über Jahrzehnte eine funktionierende Dorfgemeinschaft. Vereine sind auch hier Basis für unsere Demokratie“, erinnerte Kuper in seiner kleinen Ansprache. Lobte die Wirtshausfamilie Hesse für ihr Engagement und Architekt Frank Hurlbrink für die ihm eigenen Fähigkeiten, Altes und Neues harmonisch zu verbinden.

Der Landeszuschuss von 190.000 Euro sei sinnvoll angelegtes Kapital ist sich der



An der Schütte, auch wenn es ein Spatenstich war: Wenzel Schwienheer (v.l.), Andreas Sunder, Dennis Deppe, André Kuper, Gastwirt Johannes Hesse.

Foto: Friedel Pauleickhoff

Landtagspräsident sicher. Andreas Sunder nannte die Lösung mit dem Haus der Vereine vor Ort einen Glücksfall für die Stadt, die zwanzig

Jahre mit einem monatlichen Betrag das Projekt begleitet. Diana Kochtokrax schilderte noch einmal die Entwicklungsstationen von der ersten

Idee im Jahre 2018 bis heute. Das Haus der Vereine ist die gelungene Lösung für die facettenreichen Aktivitäten aller Vereine der Dorfgemeinschaft.

K(H)erzenlieder Adventskonzert

Rietberg. Mit einem Programm unter dem Titel „K(H)erzenlieder“ war Sara-Florentine Milcent am ersten Adventssonntag in der Reihe „Kirchenmusik im Kloster“ zu Gast. Zu hören war ein Solo-Programm mit Gesang und Klavier, das bekannte Weihnachtsklassiker in eigener, ganz persönlicher Gestaltung präsentierte. Neben traditionellen Stücken verband Milcent ausgewählte winterliche Lieder, darunter Sias „Snowman“, zu einem abwechslungsreichen Repertoire. Bekannte Melodien trafen auf moderne Winterlieder, klassische Anklänge auf poppige Leichtigkeit – stets mit einer Leichtigkeit vorgetra-

gen, die nie schnulzig wirkte. Das Konzert war als musikalischer Auftakt zum 1. Advent gedacht und sollte ein erstes Licht in den Dezember tragen. Die Zuhörer wurden mit Liedern verwöhnt, die berühren, verbinden und Wärme schenken. Auch die Interpretation traditioneller Stücke wie „Süßer die Glocken nie klingen“ kam hervorragend an, und der langanhaltende Schlussapplaus sicherte noch eine wohlverdiente Zugabe. Den Abschluss bildete das bekannte Mitsing-Lied „Wir sagen euch an den lieben Advent“, das das adventliche Konzert stimmungsvoll beendete.

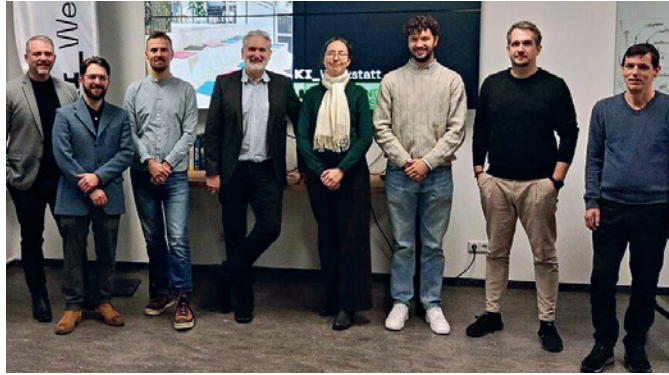
Foto: privat



Lokale KI-Infrastruktur für Unternehmen der Region

Offiziell gestartet: Neuland Campus und HTW Berlin bringen SOLOKI nach Ostwestfalen-Lippe

Rietberg/Berlin. Der Neuland Campus in Rietberg, Innovationszentrum für Ostwestfalen-Lippe, baut gemeinsam mit der Hochschule für Technik und Wirtschaft Berlin (HTW Berlin) eine souveräne, lokale Infrastruktur für generative KI auf: SOLOKI. Mit dem Kick-off am 24. November ist das gemeinsame Auftragsforschungsprojekt offiziell gestartet. Bis Ende Februar soll die KI-Sandbox am Neuland Campus betriebsbereit sein und Unternehmen aus Ostwestfalen-Lippe für ihre KI-Projekte zur Verfügung stehen. Im Mittelpunkt stehen insbesondere Geschäftsführende, Führungskräfte sowie Verantwortliche für Weiterbildung, HR und Organisationsentwicklung, die ihren Unternehmen einen sicheren und praxisnahen Ein-



v.l.n.r.: Stefan Wittenberg, Valerio Neri, Erik Rodner, Michael Steinberg, Christina Kratsch, Christopher Wortmann, Vincent Glomm und Stephan Niesner.
Foto: privat

stieg in KI ermöglichen wollen – ohne Abhängigkeit von großen Cloud-Anbietern. Mit der KI-Sandbox können Unternehmen vertrauliche Daten in einer unabhängigen, datenschutzkonformen Umgebung nutzen. So entsteht ein lokal verankerter Zugang zu ge-

nerativer KI, der speziell auf die Bedürfnisse mittelständischer Unternehmen, Handwerk und Organisationen aus OWL zugeschnitten ist. „Unser Ziel ist es, Unternehmen zu befähigen, souverän und sicher mit KI umzugehen“, erklärt Prof. Dr. Stefan Wittenberg, SOLOKI-Pro-

jektleiter von der HTW Berlin. Prof. Dr. Erik Rodner ergänzt: „Wir verfügen über umfangreiche Erfahrung im Betrieb eigener KI-Infrastrukturen aus zahlreichen Lehr-, Forschungs- und Transferprojekten. Dieses Know-how bringen wir nun voll in SOLOKI ein.“ Die KI-Werkstatt der HTW Berlin verbindet Forschung, Lehre und Wirtschaft und macht moderne KI-Technologien praxisnah zugänglich. Für Unternehmen, die Verantwortung für IT, Datenstrategie und Digitalisierung tragen, ist besonders wichtig: SOLOKI setzt konsequent auf moderne, offene Technologien. Für den Neuland Campus ist die Kooperation ein strategischer Baustein, um die Region OWL beim Aufbau eigener KI-Kompetenzen zu unterstützen.

– Anzeige –

GESCHENK-IDEE

E rholung in der JärveSauna

Verschenke Wohlfühlmomente in unserer vielfältigen Saunaaanlage mit Erlebnisaufgüssen und Massagen. Gutscheine unter www.jaerve-sauna.de

JÄRVE SAUNA

Ein Angebot der Stadtwerke Gütersloh



Wettbewerb „Meer entdecken“

Rietberg. Jetzt heißt es: „Meer entdecken“ – Volksbank Delbrück-Rietberg ruft zur Teilnahme am 56. Internationalen Jugendwettbewerb jugend creativ auf. Ob märchenhafter Sehnachtsort, einzigartiger Lebensraum oder Projektionsfläche für Zukunftsfragen – das Meer bewegt Menschen seit jeher. Beim 56. Internationalen Jugendwettbewerb jugend creativ sind Kinder und Jugendliche ab jetzt aufgerufen, sich unter dem Motto „Meer entdecken“ künstlerisch mit der Bedeutung und Zukunft der

Meere und Ozeane auseinanderzusetzen. Einsendeschluss der Bilder und Filme ist am 12. Februar 2026. Die Volksbank Delbrück-Rietberg lädt Schülerinnen und Schüler der 1. bis 13. Klasse sowie junge Erwachsene bis 20 Jahre dazu ein, ihre Gedanken und Visionen in Bildern und Kurzfilmen kreativ auszudrücken und an einem Quiz teilzunehmen. Informationen zur diesjährigen Aufgabenstellung und zur Teilnahme finden Interessierte auf der Homepage volksbank-dr.de/jugendcreativ.



Ein musikalischer Abend voller Vielfalt in Bokel

Bokel. Der Männergesangsverein Bokel lud am Wochenende zu seinem großen Chorkonzert im großen Saal des Vereinslokals Bökamp in Bokel ein und die Besucher erlebten einen Abend, der die ganze Bandbreite der Chormusik eindrucksvoll präsentierte. Unter der Leitung von Willi Wrede eröffnete der MGV mit dem Klassiker „Alt wie ein Baum“ und „I will follow him“ aus dem Film „Sister Act“ und setzte damit gleich ein kraftvolles Zeichen. Der Frauenchor Bokel unter Rita Funke berührte mit „Amazing Grace“ und dem zarten „Plaisir d’amore“, sie wurden dabei brillant

von Charlotte Kubasik am Klavier begleitet. Die Musikfreunde Bokel, dirigiert von Jonas Brockschnieder, brachten mit „Die Sonne geht auf“, „Ein Leben lang“ und „Blaze Away“ moderne Klangformen ins Programm. Besonders die jungen Chöre unter Charlotte Kubasik sorgten für Gänsehaut, als sie „My Heart Will Go on“ aus „Titanic“ und das afrikanische „Hakuna Mungu Kama Wewe“ darboten. Neben traditionellen Volksliedern wie „Was wollen wir trinken“, „Seemann“, Schlager von Lolita oder dem Shanty „Wellerman“ erklangen auch große Werke der Klassik: Pianistin

Shino Funayama interpretierte Bach und Brahms mit virtuoser Leichtigkeit. So spannte das Konzert einen Bogen von der barocken Kantate „Gottes Zeit ist die beste Zeit“ bis zu schwungvollen Schlagern wie „Sweet Caroline“.

Das Publikum zeigte sich begeistert. Besonders das gemeinsame Finale mit dem Klassiker „Funiculi, Funicula“ und „Bella Napoli“ gesungen vom MGV Bokel und den Musikfreunden Bokel, brachten den Saal zum Mitsingen und Mitklatschen. Das Konzert bewies einmal mehr die lebendige Vielfalt der Bokeler Chorszene. Foto: privat



Horstmann
immobilien

**VERMIETUNG
BEWERTUNG
VERKAUF**

Ihr Partner vor Ort
Tel 05244/9609936

www.fh-immobilien.com

Tag der offenen Tür am GNR

Rietberg. Am Samstag, dem 13. Dezember, öffnet das Gymnasium Nepomucenum Rietberg in der Zeit von 10 bis 14.30 Uhr seine Türen für interessierte Besucherinnen und Besucher. Im Mittelpunkt der Veranstaltung steht die Vorstellung des schulischen Angebots sowie eine umfassende Information über die Möglichkeiten der weiteren schulischen Laufbahn.

Im Rahmen des Tages der offenen Tür können die Besucherinnen und Besucher das neue Schulgebäude besichtigen und das pädagogische Konzept der Schule kennenlernen. An zahlreichen Mitmach-Stationen erhalten Kinder die Gelegenheit, verschiedene Fächer auf spielerische Weise zu entdecken. Ergänzend dazu finden geführte Rundgänge durch die Schule statt, die Einblicke in den Schulalltag ermöglichen.

Auch für das leibliche Wohl ist gesorgt: Es stehen Speisen und Getränke bereit und im Anschluss an die Veranstaltungen kann in der Mensa ein Mittagessen eingenommen werden. Die Veranstaltung bietet eine gute Gelegenheit, sich ausführlich über die Schule zu informieren.

Abfallkalender nur noch in digitaler Form

Rietberg. Der Abfallkalender für das kommende Jahr ist fertig. Allerdings wird er nicht mehr, wie bislang üblich, in gedruckter Form an alle Haushalte verteilt. Vielmehr ist die Übersicht mit den Terminen, wann welche Mülltonne geleert wird, nun online verfügbar. Der Abfallkalender kann auf der Internetseite der Stadt eingesehen oder heruntergeladen werden. Der Abfallkalender ist zu finden auf der Homepage www.rietberg.de unter dem Punkt

Rathaus – Abfallentsorgung. Sowohl der Abfuhrhythmus als auch die Wochentage, an denen die Graue, die Grüne, Blaue und Gelbe Tonne geleert werden, bleiben im neuen Jahr unverändert. Auch die Einteilung der Abfuhrbezirke ändert sich nicht.

Zusätzlich zur Übersicht auf der städtischen Homepage empfiehlt das Team der Abfallberatung die App »Tonenticker Pro« für das eigene Smartphone. Die Service-App erinnert zuverlässig an die an-

stehenden Abfuhrtermine. Sie ist verfügbar in den gängigen Stores für iOS und Android. Wer darüber hinaus Fragen zur Abfallentsorgung in Rietberg hat, wendet sich an die Abfallberatung, E-Mail abfall@stadt-rietberg.de oder per Telefon, (05244) 986-36001. Wer aus technischen Gründen nicht in der Lage ist, die Übersicht eigenständig herunterzuladen und auszudrucken, kann sich beim Team der Abfallberatung einen Ausdruck abholen.

Oh Tannenbaum ...

– Anzeige –

Weihnachtszauber bei Setzer

Rheda-Wiedenbrück. Die Vorfreude auf Weihnachten macht sich breit – im **Garten-center Setzer** sind die ersten Weihnachtsbäume eingetroffen – frisch aus dem Sauerland, nur 55 Kilometer entfernt, nachhaltig und in bester Qualität. Ob Tannen, Blaufichten oder Nordmann, in verschiedenen Größen findet sich für jedes Zuhause der perfekte Baum. Ein besonderes Highlight ist der langjährig bewährte Lieferservice: Bereits seit 40 Jahren werden die Bäume auf Wunsch direkt ins Wohnzimmer gebracht. Doch das Angebot bei Setzer reicht weit über den Baum hinaus. Von Echtwachs-Kerzen zum Abbrennen oder als LED-Variante über Lichterketten und Baumschmuck bis hin zu festlicher Dekoration – im Gartencenter an der Feldstraße Nr. 1 ist alles erhältlich,

um den Weihnachtsbaum und das Zuhause festlich erstrahlen zu lassen. Die stimmungsvolle Weihnachtsausstellung entführt Besucher in eine zauberhafte Atmosphäre. Fünf ausgebildete Floristen stehen mit Kreativität und handwerklichem Können bereit, um individuelle Wünsche umzusetzen. Das Angebot umfasst das komplette Weihnachtsfest-Wohlfühl-Paket: Plätzchen, Punsch und liebevolle Details.

Aufgrund der aktuellen Baustelle auf der Hauptstraße mag die Anfahrt umständlich erscheinen. Am besten gelingt sie über die Ringstraße oder aus Richtung Rheda. Der Besuch lohnt sich in jedem Fall – festliche Stimmung, frische Weihnachtsbäume und liebevoll ausgewählte Dekorationen warten darauf, entdeckt zu werden.



Zauberhaft geschmückter Baum

Rietberg. Pünktlich zum ersten Advent wirft das Weihnachtsfest auch in der Rietberger Innenstadt seine Schatten voraus. Die großen roten Weihnachtskugeln sind entlang der Rathausstraße verteilt und eine hohe Tanne steht vorm Rathaus. 14 Kinder aus der Hasengrup-

pe des DRK-Kindergartens Emshöhle haben nun den großen Baum geschmückt und unzählige Geschenke, Zuckerstangen, Kugeln, Rentiere, Sterne und andere Basteleien an der imposanten Tanne befestigt. Gemeinsam mit ihren Erzieherinnen Lena Zurwie-



Verkauf ab Feld an der B 64 in Rietberg, Kreuzung Theresienstr. / Nähe TTF-Markt

Weihnachtsbäume

- Nordmann-Tannen frisch ab Feld zum Selberschlagen und eine große Auswahl an gesägten Bäumen

ab 25,00€

Weihnachtsbaumkultur Füchtenschnieder, Tel. 0170 / 27 86 924

ab 06.12.
auch sonntags

Nordmann- und Blautannen bis 4 m vorrätig



RIETBERGER
Stadtanzeiger

Weihnachtsbäume

auch zum selbst schlagen

Nach altem Brauch und alter Sitte – ein Erlebnis für Groß und Klein !

Verkaufsstart 06.12.2025
Täglich von 9.00-18.00 Uhr

Direktverkauf ab Hof:

Hof Brungs
Grüner Weg 16
33397 Rietberg
0160 96419456

Für Ihr leibliches Wohl ist gesorgt

Ab 29€





Oh Tannenbaum ...

– Anzeige –



he, Jana Tegethoff und Marlen Himmelhaus verteilten sie eifrig den Baumschmuck, der im Vorfeld vom gesamten Kindergarten mit viel Liebe gefertigt worden war. Seit etwa zwei Wochen wurde in allen Gruppen der DRK-Einrichtung fleißig gemalt, ausgeschnitten und verziert. Um die Deko gut zu verteilen, kletterten die Jungen und Mädchen der Hasengruppe mutig in den Drehleiterkorb des Löschzuges Rietberg und

fuhren mit Feuerwehrmann Stefan Hainke und ihren Erzieherinnen bis zur Tannenspitze hinauf. Als Dank für ihren besonderen Einsatz gab's von Bürgermeister Andreas Sunder ein kleines Geschenk für die Kinder im Alter von zwei bis vier Jahren. Damit ist der Startschuss in die Adventszeit offiziell gefallen. Und auch der Countdown für den Adventsmarkt läuft bereits.

Fotos: RSA/Peine



**Weihnachtsbäume
in großer
Auswahl**

Die
Baumschule
mit Herz



Gartenhof Echterhoff
 Bogenstr. 125 • 33415 Verl • Tel. 05246/2813

Setzer
 grün
erleben

**SAUERLÄNDER
NORDMANN-
TANNEN**



150/200 cm ab **26 €**

200/250 cm ab **35 €**

Besondere Frische durch kurze Transporte!

Gartencenter Setzer GmbH • Feldstraße 1 • 33378 Rheda-Wiedenbrück
 Tel. 05242/44413 • www.gartencenter-setzer.de
 Mo.–Fr. 9.00–18.30 Uhr • Sa. 9.00–18.00 Uhr • So. 11.00–16.00 Uhr

COUPON

2,50 € für Ihren nächsten Einkauf mit einem Wert ab 25 €. Nur 1 Gutschein je Einkauf, einlösbar bis 24.12.2025.

Weihnachtsbäume
 Nordmantanne & Blautanne





VERKAUF TÄGLICH ab dem 21. November
 samstags & sonntags: frische Waffeln und Punsch

Andreas Franzsander
 Kiebitzweg 21 • 33129 Delbrück-Sudhagen • Tel. 05250/54342
www.baumschulen-franzsander.de



kurz notiert...

Kolpinggedenktag

Rietberg. Die Kolpingsfamilie Rietberg feiert am 06. Dezember den Kolpinggedenktag. Beginn ist um 17.00 Uhr mit der heiligen Messe in der Pfarrkirche St. Johannes Baptist. Im Refektorium des Klosters gibt es im Anschluss an die Messe einen kleinen Imbiss und langjährige Mitglieder der Kolpingsfamilie Rietberg werden geehrt. Anmeldungen sind nicht erforderlich, Rückfragen können gerne an kolping-rietberg@web.de gerichtet werden.

Secondhand

Rietberg. Ab dem 1. Dezember 2025 ändern sich die Öffnungszeiten des Pro Arbeit Secondhand-Verkaufs in Rietberg. Es ist ab sofort wie folgt geöffnet: Dienstag bis Freitag: 10 bis 17 Uhr und jeden 1. und 3. Samstag: 9 bis 13 Uhr.

MYLE live

Rietberg. Am Freitag, den 05. Dezember ab 20 Uhr tritt MYLE in der Cultura auf. Er bringt mit seiner Musik einen eigenen energiegeladenen Vibe mit: catchy Hooks, Fernweh und eine ganz besondere Nahbarkeit. Infos und Tickets unter www.kulturig.de

Kalender

Neuenkirchen. Der Heimatverein Neuenkirchen hat auch für das Jahr 2026 wieder einen Jahreskalender herausgebracht. Der Kalender zeigt jeden Monat historische Ansichten aus Neuenkirchen. Der Kalender ist für 10 € in der Marienapotheke und in der Rosenapotheke zu erwerben. Er ist ein ideales Weihnachtsgeschenk für Jung und Alt.

DRK-Benefizkonzert mit Tom Gaebel

Landtagspräsident André Kuper übernimmt Schirmherrschaft

Düsseldorf/Kreis Gütersloh/Rietberg. „Was der DRK Kreisverband Gütersloh mit seinen über 1.700 ehrenamtlichen Helferinnen und Helfern leistet, das ist außergewöhnlich und sehr beeindruckend. Auch deshalb habe ich gerne und in langjähriger Verbundenheit zum DRK die Schirmherrschaft für das Benefiz-Konzert mit Ausnahmekünstler Tom Gaebel am 8. Mai 2026 in der Rietberger Cultura übernommen.“

Landtagspräsident MdL André Kuper besuchte in dieser Woche die Zentrale des Deutschen Roten Kreuz an der Gütersloher Kaiserstraße zu einem Informationsgespräch mit Vorstand Dennis Schwoch und Vorstands-Assistentin und Leiterin der Kommunikationsabteilung, Marianne Schumacher.

„Das DRK ist an vielen Stellen in unserer Gesellschaft engagiert und damit für uns als Gemeinschaft unverzichtbar“, so André Kuper weiter. „Ob in insgesamt 21 Kindertagesstätten, größtenteils unter der Ägide der Ortsvereine und -gemeinschaften, im Seniorenheim Haus Ravensberg, ob im Jugendrotkreuz, in den Pflegediensten, im Katastrophenschutz, im Sanitätsdienst, der Ersten Hilfe oder beim Thema Blutspende, kaum einer in der Öffentlichkeit weiß, wie umfangreich und vielseitig hier gearbeitet wird“, so der Politiker. „Und vor allem, ganz viel ja fast alles läuft im Ehrenamt, ohne diese Helferschar im DRK wären wir im Kreis Gütersloh ein ganz großes Stück weit ärmer. Was mir besonders auffällt, ist die umspannende große Herzlichkeit und menschliche Nähe auch unter allen, die hier im Kreisverband an welcher Stelle auch immer aktiv sind. Hier haben alle die DRK-DNA.“

Anhand der druckfrischen, neuen Jahresbroschüre des Kreisverbandes informierte sich der Gast aus Düsseldorf und frühere Rietberger Bürgermeister über die vielfältigen Einsatzbereiche. „Hier wirken überall Menschen mit Herz sowie unterschiedlichsten Alters an einem gemeinsamen Ziel“, so der Präsident des Landtags, „der DRK-Kreisverband ist nicht nur generationenübergreifend mit Blick auf alle Zielgruppen, sondern auch in seiner internen Struktur.“

Wenn am 8. Mai 2026 Musiker



DRK-Vorstand Dennis Schwoch (r.) zusammen mit Landtagspräsident André Kuper (l.), der die Schirmherrschaft für das große Benefizkonzert mit Tom Gaebel übernimmt.

Foto: privat

Tom Gaebel und seine Band „swingvoll“ dem Publikum im Rietberger Rundtheater einheizen werden, dann vor allem aus einem Grund: „Wir möchten aufmerksam machen auf das so große Engagement in unserem Ehrenamt im ganzen Kreis“, so Dennis Schwoch. Marianne Schumacher ergänzt: „Unser Gospelabend mit der Langenberger Formation Rejoice im Mai des noch laufenden Jahres war ein großer Erfolg. Wir hatten ein volles Haus, auch einen guten Erlös für das Ehrenamt, und vor allem ganz viel öffentliche Anerkennung für unsere Helferinnen und Helfer. Eigentlich sollte es eine einmalige Sache sein, wir sind ja keine Konzertveranstalter.“ Aber die Rückmeldungen aus der Öffentlichkeit seien so mo-

tivierend gewesen, „dass wir uns entschlossen haben, einmal jährlich einen solchen besonderen musikalischen Abend zu organisieren“, so Schwoch. Nun also kommt Tom Gaebel „eine erstklassige Wahl und die beste Idee für ein schönes Weihnachtsgeschenk“, findet André Kuper.

„Ein außergewöhnlicher Künstler von internationalem Format, den viele aus dem Fernsehen kennen. Aber live und mit Band ist das ein Garant für Gänsehautmomente. „Wir alle freuen uns sehr darauf“ so Dennis Schwoch und Organisatorin Marianne Schumacher.

Infos und Kartenverkauf unter www.drk-guetersloh.de und den bekannten Vorverkaufsstellen.

Gemütlicher Rundgang durch das festliche Rietberg

Am Adventsmarkt-Wochenende – Weihnachtsführung startet am Freitag, 12. Dezember

Rietberg. Die (Vor-)Weihnachtszeit ist auch eine Zeit der Traditionen. Jede Familie feiert das große Fest auf ihre eigene Art und Weise. Ebenfalls schon eine kleine Tradition hat die „Rietberger Weihnachtsführung“, die seit einigen Jahren stets am Adventsmarkt-Freitag angeboten wird. Auch in diesem Jahr vertritt Gästeführerin Brunhilde Kohls den Teilnehmern wieder jede Menge Wissenswertes rund ums Fest der Liebe.

Die Führung startet am Freitag, 12. Dezember, um 17 Uhr am Vorplatz des ehemaligen Franziskanerklosters an der Klosterstraße und dauert zwischen 1,5 und 2 Stunden. Bei dem gemütlichen Rundgang durch das weihnachtlich geschmückte Rietberg erfah-



Der große, geschmückte Baum vor dem Rathaus ist eine der Stationen der „Rietberger Weihnachtsführung“. Diese beginnt am Freitag, 12. Dezember, um 17 Uhr am Klostervorplatz. Foto: Stadt Rietberg

ren die Gäste Spannendes und Anekdoten rund ums Weihnachtsfest. Es geht auch um Weihnachtsbräuche und speziell um Rietberger Traditio-

nen. Diese werden an verschiedenen Stationen sichtbar. Ein Zwischenstopp wird am Café Münze an der Müntestraße eingelegt. Dort gibt es kleine

weihnachtliche Köstlichkeiten. Der Abschluss ist im Heimathaus. Dort bekommen alle Teilnehmer einen Gutschein, mit dem sie sich im Anschluss vielleicht auch gemeinsam einen Glühwein oder alkoholfreien Punsch auf dem Rietberger Adventsmarkt schmecken lassen können.

Bei der Führung können bis zu 20 Teilnehmer dabei sein. Die Kosten betragen 12 Euro pro Person inklusive einem Glühwein/Punsch. Eine Buchung ist möglich über den Online-Shop auf der Internetseite www.gartenschau-park-rietberg.de/besuchereinfor/ticketshop.html oder vor Ort in der Touristikinformation, Rathausstraße 38. Unter Tel. 05244 986-38001 werden gerne auch Fragen beantwortet.

Rietberger Schaufenster



Weihnachten rückt näher und Sie brauchen noch die zündende Idee für Ihre Lieben?

Der Stadtanzeiger hilft bei der Suche und gibt Geschenketipps.



Hopfen statt Socken!

Schenk Weihnachten mit Geschmack: Gutschein fürs Bierseminar im **Erlebnispark Meiwes**.

Mit Rainer Diekmann geht's am 20. März 2026 auf eine genussvolle Reise durch Bierstile, Aromen und echte Aha-Momente – natürlich mit Verkostung.

Und falls du lieber etwas anderes verschenken möchtest: Auch alle weiteren Gutscheine vom Erlebnispark Meiwes sind Weihnachten ein Volltreffer!

Auf Wunsch verpacken wir den Gutschein weihnachtlich oder bier-typisch.

Vorbestellen: Tel. 02944-974432

Mail: office@erlebnispark-meiwes.de





Köstlichkeiten zur Weihnacht

Mit viel Vorfreude wird das weihnachtliche Festessen geplant. Warum nicht einmal eine lukullische Köstlichkeit verschenken und sich bei **Geflügel Knaup am Merschweg 29 in Rietberg** von dem umfangreichen Angebot inspirieren lassen? Die Palette reicht von Hähnchen-, Gänse-, Rinder-, Schweine- und Wild-Spezialitäten über Fisch bis hin zur traditionellen Ente. Vielfältige Möglichkeiten also für ein ganz besonderes Essen. Privatverkauf ist dienstags bis freitags von 9 bis 18 Uhr und samstags von 8 bis 12.30 Uhr.



Perfekt in Szene gesetzt

Mit einer hochwertigen Einrahmung werden Ihre liebsten Momente zum täglichen Blickfang. Ob individuelle Formate oder klassische Standardgrößen – wir fertigen Rahmen und Passepartouts in Handarbeit und geben jedem Motiv genau den Auftritt, den es verdient. Unterschiedliche Verglasungen bis hin zum edlen Museumsglas schützen Ihre Bilder optimal. Entdecken Sie außerdem die Rahmenkollektionen von Nielsen Design und wählen Sie Ihr Lieblingsmodell direkt vor Ort bei der **oleida GmbH im Gewerbegebiet in der Nickelstraße 9 in Wiedenbrück** aus. Auf Wunsch digitalisieren wir Ihre Vorlagen und drucken sie auf schönem Papier.

DAS PERFEKTE GESCHENK

DIREKT AUS DEM EDEKA CENTER LÜNING IN RIETBERG!

Gutscheinkarten



Individuelle Präsentkörbe



Westerwieher Str. 33, 33397 Rietberg
Montag - Samstag: 7:00 - 21:00 Uhr



Napoleon Rogue
Phantom 425 SE



1599,- €

Aktionspreis

nur **1299,- €**

Edel und leistungsstark Grillen

Jetzt schon an die nächste Grillsaison denken: Der Napoleon Rogue Phantom 425 SE ist ein Spitzenmodell mit hochmoderner Grillfunktion, leistungsstarker Technologie und mit meisterhaftem Design. In einem edlen matt schwarzen Farbton bietet der Napoleon Rouge drei Hauptbrenner, ein Heckbrenner und eine Sizzle-Zone. Eine Gasflasche bis 11 kg passt in den Schrank unter dem Grill. Nähere Informationen und individuelle Beratung bietet das **GARTENLAND Großebrummel** an der **Gütersloher Straße 182 in Verl**, Tel. 05246/932041.



Außergewöhnlicher Künstler

Tom Gaebel und Band gastieren am 8. Mai 2026 ab 20 Uhr in der Cultura – der Vorverkauf ist bereits bestens durchgestartet. Der Kreisverband Gütersloh des **Deutschen Roten Kreuz** veranstaltet den Abend zugunsten des Ehrenamtes. Die Schirmherrschaft hat Landtagspräsident André Kuper inne. Tom Gaebel präsentiert sein „Best of“-Programm mit seinen bekanntesten Titeln. Der „deutsche Frank Sinatra“ ist als Sänger, Bandleader und Entertainer seit Jahrzehnten international erfolgreich und gern gesehener Gast in TV-Shows. Infos und Kartenverkauf unter www.drkguetersloh.de oder an den bekannten Vorverkaufsstellen.



Wohlfühlmomente schenken

Verschenken Sie pure Gemütlichkeit: Die Decke in moderner Cordoptik im großzügigen Format 150×200 cm in verschiedenen Farben ist ein stilvolles und zugleich praktisches Präsent, welches in jedem Zuhause für Wärme und Komfort sorgt. Ihr weiches Material und der elegante Look machen sie zu einem Geschenk, das täglich Freude bereitet – ideal für gemütliche Abende auf dem Sofa, entspannte Stunden im Schlafzimmer oder einfach zum Wohlfühlen. **Super-Schnäppchen** – Ihr Markt in **Rietberg** an der **Heinrich-Kuper-Straße 3** und in **Mastholte** an der **Alten Landstraße 8**.



Gesunde Füße sind das A & O

Die **Podologie Praxis Gabriela** am **Hanebrink 1** in **Rietberg-Mastholte** bietet medizinische und kosmetische Fußpflege an. Denken Sie an sich und gönnen Ihren Füßen mal etwas Gutes. Nutzen Sie das umfangreiche Fachwissen über medizinische Fußpflege bei Erkrankungen oder lassen Sie sich verwöhnen, wenn Ihre Füße Ruhe und Entspannung nach Wanderungen, Sport oder anstrengendem Alltag im Schuhwerk nötig haben. Eine podologische Behandlung ist auch ein passender Geschenkgutschein zu Weihnachten. Kontakt unter **Tel. 02944/9793933**.

Raus aus dem Alltag

Gibt es etwas Schöneres als unvergessliche Momente zu verschenken? Ob begeistert feiern, herzlich lachen oder mit großen Augen staunen – in der **Stadthalle Rheda-Wiedenbrück** ist garantiert für jeden etwas dabei. Comedy-Fans freuen sich über Tickets von Marco Gianni, Lisa Feller oder Sven Bensmann. Tolle Konzertereignisse versprechen Miss Allie, die Rammstein-Tribute-Band Völkerball und die Hühner. Wer etwas Besonderes sucht, verschenkt Karten für Rhythm of the Dance, die Eiskönigin, für die sensationelle Show von Gedankenleser Thorsten Havenner oder, oder, oder... Schenken kann so einfach sein!

Tickets oder Gutscheine für die Stadthalle Rheda-Wiedenbrück gibt es unter www.florawestfalica.de oder unter **Telefon 05242 9301-0**.



Geschenkkörbe, Gutscheine und Co

In unserem Hofladen „**Anderthalbpfund - die Fleischkammer**“ können Sie Geschenkkörbe mit unserer leckeren Mettwurst, Bierknackern, Leberwürsten, Frühstücksmett im Glas und anderen Leckereien füllen lassen. Wein aus Österreich, Nudeln aus Mastholte, Honig aus Rietberg passen auch gut in einen Korb. Kommen Sie vorbei und lassen Sie sich Ihren Korb zusammenstellen. Sie finden uns in **Rietberg** am **Merschhemkeweg 129**. Telefonisch sind wir unter **0151/70874027** zu erreichen.



Wohlige Wärme für zu Hause

Auf der Suche nach einem besonderen Geschenk? Dann sind Sie im **TTF Markt** in Rietberg genau richtig! Unsere hochwertigen Felle bringen sofort Wärme, Gemütlichkeit und Natur in jedes Zuhause. Ob als dekorativer Hingucker auf dem Sofa, kuschelige Unterlage im Lieblingssessel oder stilvoller Akzent im Wohnraum – ein Fell ist ein Geschenk, das jeden Tag Freude bereitet. Delbrücker Straße 180 in 33397 Rietberg. Sie erreichen uns unter der Telefonnummer **05244/973926** oder per E-Mail: **info@ttf-markt.de**.



Familienspaß in der „Welle“

Mit einem Gutschein für die „**Welle**“ in **Gütersloh** verschenkst du Abenteuer pur! Neben den vielen Möglichkeiten für sportlich ambitionierte Badenixen und Wassermänner, findest du in der Welle vor allem eins: jede Menge Spaß! Tauche ein in die Brandung des großen Wellenbeckens, spüre den Adrenalinkick auf den Riesenrutschen, lass dich im Strömungskanal treiben oder zieh entspannt deine Bahnen im beheizten Außenbecken, das sogar im Winter geöffnet bleibt. Erhältlich unter **www.welle-guetersloh.de**

Auf zu zauberhaften Orten

Traumhafte Landschaften und spannende Städtetrips hält die Firma **Mertens Reisen** für Sie bereit. Machen Sie die schönste Zeit des Jahres zu einem unvergesslichen Urlaub und wählen Sie aus unserer feinen Auswahl an Reisen zu zauberhaften Orten aus.

Unser Tipp: Machen Sie Ihren Liebsten eine ganz besondere Freude und legen Sie einen Reisegutschein als Weihnachtsgeschenk unter den Tannenbaum. Weitere Infos rund um alle Angebote erhalten Interessierte im Reisebüro, **Merschhemkeweg 8 in Rietberg**, sowie auch telefonisch unter **05244/906390**.



Zauberhaftes Erlebnis im Park

Ein Besuch im **Gartenschaupark Rietberg** lohnt sich immer. An 365 Tagen im Jahr gibt's Spiel, Spaß und tolle Veranstaltungen für jedes Alter und jeden Geschmack. Im Dezember können sich Freunde des Parks und solche, die es werden wollen, das Jahresticket zu vergünstigten Preisen sichern. Mit der Dauerkarte erhalten Besucher auch ermäßigten Eintritt zu den Rietberger Traumpfaden. Die magische Lichtkunst-Inszenierung findet in der Zeit vom 19. Dezember 2025 bis zum 11. Januar 2026 erstmals im Parkteil Nord statt. Ein zauberhaftes Erlebnis! Mehr Informationen und Tickets: www.gartenschaupark-rietberg.de.



Zubehör, Apps und mehr

Bei Handyshop Puzzle mobilE gibt es alles rund um Mobilfunkverträge: Zubehör und Smartphones, Reparaturen und Verträge. Mit einem Gutschein von Puzzle mobilE verschenken Sie also die große Auswahl. Service wird hier vor Ort noch groß geschrieben, so dass sich die Kunden eingehend beraten lassen können, um für sich den optimalen Vertrag abzuschließen. Auch Smartphones aller namhaften Hersteller sind hier zu bekommen. **Puzzle mobilE, Am Balkan 10, Rietberg, Tel. 05244/702222, rietberg@puzzlemobile.de.**



Kultur zum Verschenken

Die **Stadthalle Delbrück, Boker Straße 6 in Delbrück**, bietet ein abwechslungsreiches Kulturprogramm für Groß & Klein – ob Kindertheater, Kabarett, Schauspiel, Comedy oder Musik! Schenken Sie Ihren Liebsten „Kulturmomente LIVE“ – neben Veranstaltungstickets auch als Gutschein oder als Veranstaltungspaket im Frühjahrs-ABO erhältlich. Sprechen Sie uns gerne an – wir sind Ihnen bei der Auswahl behilflich. Kontakt unter **Tel. 05250/984141**. Nähere Infos zum Programm finden Sie unter www.stadthalle-delbrueck.de.



Kleinemas statt irgendwas

Verschenken Sie zum Fest hochwertige Lebensmittel attraktiv verpackt. Bei Kleinemas bekommen Sie Geschenkkörbe bereits ab einem Wert von 10 Euro – gefüllt mit verschiedenen Qualitäts-Artikeln aus eigener Produktion sowie Artikel anderer Hersteller wie beispielsweise Snackartikel, Nudeln und vieles mehr. In den liebevoll verpackten Geschenken erhalten Sie keine Kühlartikel. Präsente ab 30 Euro sollten bitte im Direktverkauf vorbestellt werden: **Kleinemas Fleischwaren GmbH & Co. KG, Industriestr. 35, 33415 Verl, Tel. 05246/92 11-34.**



Messdieneraufnahme Bokel.



Fotos: privat Messdieneraufnahme Westerwiehe.



Messdieneraufnahme Varenzell.

Acht neue Messdiener im Pastoralen Raum Rietberg begrüßt

Rietberg. Die wohl größte Gruppe im Bereich katholischer Jugendarbeit im Pastoralen Raum bilden mit 200 jungen Menschen die Messdienergemeinschaften. Neben einer fundierten Ausbildung für den Dienst als Messdiener dürfen natürlich auch Spiel und Spaß nicht fehlen. Am Christkönigs-Wochenende am 22. und 23. November konnten im Pastoralen Raum acht neue Messdiener begrüßt werden.

In Bokel sind 5 Jungen und

Mädchen zur Messdienergemeinschaft St. Anna dazu gekommen. Es sind vorne v. l.: Maria Dreesen, Greta Hansmeier, Anton Brockschnieder, Ben Schermutzki und Franz Dreesen. Die Bannerabordnungen aus Bokel, Mastholte und Rietberg gaben der Messe einen festlichen Rahmen. Im Anschluss trafen sich die Messdiener noch zu einem gemeinsamen Kinoabend im Dorfhaus. Die Messdiener wurden ausgebildet von Simon Martinschledde, Damian

Schalück, Franziska Schalück und Elmira Feller.

In der Lichter-Himmel-Kirche St. Laurentius in Westerwiehe sind seit dem Wochenende zwei neue Messdiener aktiv: Karl Rehage (2. v. li.) und Olivia Hartmann (3. v. li.). Sie wurden ausgebildet von Sophia Soczinski (vorne li.) und Vanessa Steinberg (vorne re.). Mit ihnen freuen sich Pastor Alexander Plümpe (hinten re.) und Diakon Klaus Henkenherm (hinten li.).

Die dritte Messdienereinfüh-

rung war in der Abteikirche St. Marien Varenzell. Valerie Richter (vorne Mitte) wurde an der Seite ihrer Schwester Isabel (vorne re.) feierlich begrüßt. Nico Schlüppmann (hinten li.) und Simon Schlüppmann (hinten re.) hatten sie auf diesen Moment vorbereitet. Diakon Heribert Lübeck (2. v. li.) assistierte am Altar.

In seiner Predigt ging Pastor Plümpe auf die Gabenbereitung ein – der schwierigste und detailreichste Teil der Messe für die Messdiener.

Stadthalle

Delbrück

Kultur verzaubert
Geschenktipps!

18.12.2025
Danceperados of Ireland

06.03.2026
Wellen, Sturm & steife Brisen

25.04.2026
Stefan Jürgens - Entertainment

02.05.2026
Feuerwehrmann SAM - LIVE

Karten, Gutscheine: 0 52 50 / 98 41 41

www.stadthalle-delbrueck.de

www.eventim.de

VENJAKOB

AFTER CHRISTMAS

WERKSVERKAUF

BEI VENJAKOB.

Starten Sie stilvoll ins neue Jahr:

Entdecken Sie Auslaufmodelle,
Ausstellungstücke und Musterteile – hochwertig,
sofort verfügbar und zu außergewöhnlich
guten Preisen.
So gut – so günstig!

29. und 30.12.
10 bis 15 Uhr

Unsere Ausstellung
ist in dieser Zeit ebenfalls
geöffnet.

Geschlossen:
27.12.

Alfons Venjakob GmbH & Co. KG | Friedrichsdorfer Straße 220 | 33335 Gütersloh, Germany | venjakob-moebel.de



Mitmachaktionen aber auch anschauliche Tafeln brachten den Schülerinnen und Schülern die Verkehrssicherheit näher.



Auf dem Foto sind (v. l.): Herr Samir der AGFS, Frau Pohlmann, Herr Selchert und Frau Dreismann.
Fotos: privat

Sicher und selbstständig im Straßenverkehr unterwegs

Gelungener Verkehrserziehungstag der sechsten Klassen an der Gesamtschule Rietberg

Rietberg. Seit Herbst 2024 ist die beliebte Mitmachaktion für Verkehrssicherheit der Arbeitsgemeinschaft AGFS mit neuen Modulen unterwegs. Ende November erfuhren die Schülerinnen und Schüler des sechsten Jahrgangs der Richard-von-Weizsäcker-Gesamtschule an drei Stationen rund um die Verkehrssicherheit, wie sie sich sicher und selbstständig

im Straßenverkehr bewegen können. Die Kids lernten die Entfernung und Geschwindigkeit im Straßenverkehr richtig einzuschätzen. Sie konnten ihre eigene Reaktionszeit an einem Fahrradsimulator und einem Reaktionstest prüfen und wichtige Verkehrszeichen und -regeln kennenlernen. Die Jungen und Mädchen erlebten zudem, wie wichtig Sichtbarkeit

im Straßenverkehr ist. „Uns als Schule ist es wichtig, dass unsere Schülerinnen und Schüler sicher in der Schule, aber auch wieder zu Hause ankommen. Um das Verhalten im Straßenverkehr mit den Schülerinnen und Schülern zu trainieren sind solche tollen Programme, wie die der AGFS, für uns unabdingbar“, so die Verkehrserziehungsbeauftragte der Ge-

samtschule Rietberg Frau Pohlmann. Die Wanderausstellung des AGFS hat das Ziel, durch praktisches Ausprobieren bei den Heranwachsenden ein besseres Verständnis für die Sicherheit im Straßenverkehr zu wecken. Ein sehr gelungener, lehr- und erkenntnisreicher Tag für die Schülerinnen und Schüler, wo jeder seinen Teil mitgenommen hat.



Mit bunten Lichtern und Musik: Vorhang auf und Manege frei

Neuenkirchen (ap). In der letzten Novemberwoche drehte sich an der Grundschule an den Kastanien in Neuenkirchen alles rund um das Thema Zirkus. Dank der Unterstützung des Fördervereins der Grundschule, zahlreicher Eltern und vieler Sponsoren war der pädagogische Projektzirkus Tausendtraum aus Soest zu Gast. Unter Anleitung des erfahrenen

Teams probten die Jungen und Mädchen hoch motiviert jonglierend, balancierend, zaubernd oder aber ihren Auftritt als mutige Akrobaten, Clowns oder Fakire. Aus zunächst unsicheren Bewegungen wurden selbstbewusste Auftritte, aus schüchternen Blicken stolzes Strahlen. Auch die Schulleitung zeigte sich begeistert, Rektorin Meike Walter stell-

te fest: „Es lohnt sich immer rechts und links zu schauen – so ein Projekt tut auch viel für die Schulgemeinschaft.“ Den Höhepunkt der Projektwoche – bei der alle der rund 280 Kinder der Klassen eins bis vier beteiligt waren – bildeten vier liebevoll vorbereitete Vorstellungen. Eltern, Großeltern, Geschwister und Lehrkräfte staunten über die

beeindruckenden Darbietungen und ließen sich von der Energie der jungen Künstler mitreißen. Mit großem Applaus waren sich die Zuschauer einig: Dieser Zauber bleibt. Und hinterlässt bei den Kindern strahlende Augen, neue Freundschaften und das Gefühl, gemeinsam etwas Großes geschafft zu haben.

Fotos: privat

LKW gegen Linienbus bei Verkehrsunfall auf B 64

Drei leicht verletzte Fahrgäste von insgesamt 17 Businsassen darunter drei Kleinkinder

Rietberg (dg). Weil ein 44-jähriger LKW-Fahrer, der auf der B64 in Fahrtrichtung Delbrück unterwegs war, laut Zeugen die rote Ampel übersehen hat, kam es zur Kollision im Kreuzungsbereich Mastholter Straße. Ein 56-jähriger Linienbus-Fahrer, auf dem Weg von Rietberg nach Lippstadt, setzte nach Grünschalung seiner Ampel die Fahrt fort, wie Fahrgäste bestätigen. Zwangsläufig kam es, in der Kreuzungs-Mitte zum Crash, bei dem die rechte Frontseite vom Bus durch den Auflieger stark beschädigt wurde. Neben dem Busfahrer wurden noch zwei weitere Insassen leicht verletzt. Die Besatzungen von zwei Rettungsfahrzeugen be-



handelten die drei leicht Verletzten noch vor Ort. Ins Krankenhaus musste niemand. Die

Fahrgäste wurden mit einem Ersatzbus zum Ziel gebracht. Der LKW konnte seine Fahrt

fortsetzen. Eine Schadenshöhe schätzt die Polizei auf 25.000 Euro. Foto: RSA/Rehling

Treffsicherheit in Varenseil unter Beweis gestellt

An vier Tagen: 53. Rietberger Stadtmeisterschaft im Luftgewehr- und Luftpistolenschießen

Rietberg. Die diesjährige Stadtmeisterschaft im Luftgewehr- und Luftpistolenschießen wurde von den Sportschützen Varenseil ausgerichtet. Auf der heimischen Schießanlage gingen die Wettbewerbe an vier Tagen über die Bühne. Von den Schülern bis zu den Senioren waren alle Wettkampfklassen vertreten. Für

die Jüngsten wurden die Titelkämpfe auf zwei SCATT-Anlagen in Bokel ausgetragen. Hier wird die Scheibe mittels eines Laserstrahls anvisiert. Da diese Art des „Schießens“ nicht unter das Waffengesetz fällt, können so auch Kinder unter 12 Jahren Stadtmeistertehren erringen. 180 Schützinnen und Schützen traten

an, um sich dem Wettbewerb zu stellen. Die Wettbewerbe wurden auf der elektronischen Meyton-Schießanlage ausgetragen. Die Bedienung der Anlage lag in den Händen von Hans-Hermann Frenser und Timm Schulte. Die Auswertung der Auflagedisziplinen erfolgte nach Zehntelringen. So kann die Reihenfolge

genau und einfach festgestellt werden. Bei den Freihanddisziplinen geschah die Auswertung nach ganzen Ringen. Erstmals konnten auch die Luftpistolenschützen sowohl freihändig als auch aufgelegt starten. In beiden Anschlagarten wurden Stadtmeister ermittelt.

Zur Siegerehrung erschienen zahlreiche Sieger und Platzierte. Ihre Urkunden erhielten sie aus den Händen des stellvertretenden Bürgermeisters Manfred Habig. Er lobte das Engagement der Sportschützen im Rietberger Stadtgebiet, die einen wichtigen Beitrag zum Sportangebot in Rietberg leisten. Die Titelkämpfe werden seit 1971 abwechselnd auf verschiedenen Schießständen im Rietberger Stadtgebiet ausgetragen. Im nächsten Jahr finden sie in Westerwiehe statt. Die Ergebnisse der Stadtmeisterschaften finden Sie bei uns im Netz.



Der stellv. Bürgermeister Manfred Habig, ganz links, überreichte die Urkunden an die neuen Stadtmeister. Ganz rechts: Hans-Dieter Holznienkemper, 1. Vorsitzender der Sportschützen Varenseil. Foto: privat



Modernes Ärztehaus im Rünenbrink jetzt vollendet

Investor Holub freut sich über gelungene Facharzt-Immobilie mit zwei Praxen in Rietberg

Rietberg (dg). Impuls ein derartiges Zentrum zu errichten war für Familie Holub die Entscheidung von Jan Spieker, seine Facharztpraxis für Orthopädie und Unfallchirurgie von Wiedenbrück nach Rietberg zu verlegen. Schon im Dezember 2024 starteten die Bauarbeiten (RSA berichtete damals).

Auf 520 qm großem Betonfundament errichteten Holubs Holzbau-Spezialisten den großen zweistöckigen Rohbau. In beachtlich kurzer Zeit, was vor Ort zu beobachten war. Die extrem zeitsparende Bauweise, sichert die robuste Holzrahmenbau-Konstruktion. Vorgefertigte OSB-beplankte Wandelemente werden zur stabilen Montage durch Kräne in ihre Position gesetzt. Objektspezifische 240 mm starke Leimholz-Deckenelemente ruhen sicher auf Massivholzträgern aus Baubuche. Mit dieser erprobten Bauweise hat



Die elegante Architektur wirkt auch beim Raumbedarf im Innenausbau. Ein zukunftsorientiertes, energiefreundliches Gebäude mit zwei Facharzt-Praxen im Rünenbrink.

Foto: Frank Peterschröder

Holub erfolgreiche Praxis-Erfahrung seit Ende 1990.

Wirkungsvolle Isolation durch Mineralwolle in den Wänden und weitere Materialeigenschaften sichern Wärme- und Schalldämmwerte auf hohem Niveau. Luft- und Wärmepumpen regeln angenehmes

Raumklima im Gebäude. Insgesamt konsequent, zeitgemäße Maßnahmen für ein energiefreundliches Haus. Unterstützt durch eine 50 KWP PV-Anlage sowie ein wärmeschützendes Gründach.

Ein praxisgerechter Innenausbau war Anfang Septem-

ber abgeschlossen. Seit 1. Oktober ist mit Zahnärztin Dr. Ursula Koch eine weitere Facharztpraxis in Holubs Ärztehaus. Ab dem 1. Dezember praktiziert Jan Spieker am Rünenbrink. Bis auf 130 qm, für mögliche Bedarfserweiterungen, ist die Immobilie belegt.



Wir führten die Maler- und Bodenbelagsarbeiten aus

MALERBETRIEB MEIßNER & RAUMSTUDIO

33397 Rietberg
Varenseller Str. 19
Tel.: 05244/ 939363
Stefan Meißner 0170/2316253
info@meissner-malerbetrieb.de



Ärztehaus • Im Rünenbrink

– Anzeige –



Das Team von links nach rechts: Nadine Hünemörder, Alma Tiganj, Judith Spieker, Jan Spieker, Manuela Ernst, Zeyna Hassan, Ajsela Hadzic und Jessica Nöcker.



Das offene MRT-System Aperto Lucent (0,4 Tesla) bietet durch sein offenes Ringdesign eine patientenfreundliche Diagnostik – ideal für Menschen mit Platzangst oder für untersuchungsbegleitende Interventionen.

Herzlichen Glückwunsch zur Eröffnung!
Viel Erfolg und Freude in den neuen Geschäftsräumen!

voltmann
holzmöbel mit struktur

www.tischlerei-voltmann.de

Jan Spieker mit Praxis im neuen Ärztehaus

Facharzt für Orthopädie und Unfallchirurgie behandelt in Rietberg

Rietberg. Mit Spiekers Praxisumzug von Wiedenbrück nach Rietberg ist das Facharzt-Angebot in der Emsstadt erfreulich erweitert worden – er behandelt seit dem 01. Dezember in der Praxis im Rünenbrink 22. Seit 12 Jahren praktiziert Jan Spieker, nach seiner Facharzt-Ausbildung, erfolgreich in Kliniken und seiner Wiedenbücker Praxis. Am Wohnort zu wirken und das neue Ärztehaus machte die Entscheidung mit verlockender Zukunftsperspektive leicht. Großes Raumangebot, ausgestattet mit modernster Diagnose- und Behandlungstechnik, bietet den Patienten gewünschten Service. Im bewährten Praxisteam sind Phy-

siotherapeutin, Sportwissenschaftlerin und medizinische Fachangestellte zum Wohl der Patienten aktiv.

Hightech hilft heilen: Wie Bewegungsanalyse chronische Schmerzen sichtbar macht

Viele Menschen leiden unter Rücken- oder Gelenkschmerzen, deren Ursache im Verborgenen liegt. Die Rietberger Praxis für Orthopädie und Unfallchirurgie Jan Spieker setzt auf modernste Technik, um den Beschwerden wirklich auf den Grund zu gehen – und individuell zu behandeln. Mit herkömmlichen Methoden bleibt das oft unsichtbar. Die Orthopädie Spieker in Rietberg setzt deshalb auf innova-

tive Diagnostik: Das DIERS 4D motion Lab analysiert Körperhaltung und Bewegungsabläufe mithilfe von Kameras und Sensoren – strahlungsfrei, berührungslos und in Echtzeit. So erkennt das System Fehlhaltungen, Beinachsenabweichungen und muskuläre Dysbalancen, die häufig chronische Schmerzen verursachen. Zusätzlich misst eine EMG-Untersuchung (Elektromyografie) wie aktiv einzelne Muskelgruppen während Bewegung oder Belastung wirklich sind. Damit lassen sich Überlastungen, inaktive Muskeln oder gestörte Bewegungsabläufe sichtbar machen. „Unsere Hightech-Diagnostik

Wir bauten schlüsselfertig und gratulieren zur Eröffnung

HOLUB

HOLUB Holzbau GmbH
Mastholter Straße 132
33397 Rietberg
www.holub-dach.de

Wir bedanken uns, dass wir bei diesem tollen Projekt mitwirken durften und wünschen viel Erfolg!

Wir führten aus:

- Elektroplanung
- Elektroinstallation
- Gebäudesteuerung
- Photovoltaikanlage
- Beleuchtungstechnik
- Sicherheitsbeleuchtung
- Datennetzwerktechnik

Lecherweg 2 · 33397 Rietberg
Tel. 0 52 44 / 700 08-0
info@elektrobergmeier.de

**ELEKTRO
BERGMEIER**
LICHT ELEKTRO NETZWERK



Das DIERS 4D Motion Lab ist ein hochmodernes, strahlenfreies System zur dreidimensionalen Analyse von Wirbelsäule, Becken und Gangbild in Bewegung – ideal zur objektiven Diagnostik.

zeigt nicht nur, wo es weh tut – sondern wie und warum Bewegungsstörungen entstehen. Erst wenn wir die Ursachen verstehen, können wir Patienten individuell und gezielt helfen“, erklärt Jan Spieker. Das Team erstellt auf Basis der Messergebnisse individuelle Trainings- und Therapiepläne, die gezielt an den Schwachstellen ansetzen. So kann die Behandlung nicht nur Symptome lindern, sondern Beschwerden nachhaltig und ursächlich verbessern – für mehr Lebensqualität und neue Freude an Bewegung.

Neue Wege für schmerzfreie Gelenke: Regenerative Therapien in der Orthopädie

Schmerzen lindern, Beweglichkeit erhalten, Heilung fördern – in der Praxis für Orthopädie

und Unfallchirurgie Spieker in Rietberg werden moderne Verfahren eingesetzt, die die natürlichen Selbstheilungskräfte des Körpers gezielt aktivieren. Ob Arthrose, chronische Sehnenreizung oder schlecht heilende Verletzung: Wer die Ursachen behandeln möchte, braucht mehr als klassische Schmerzmittel oder Operationen. In der Orthopädie Spieker kommen deshalb wissenschaftlich fundierte Methoden zum Einsatz, die gezielt die Zellregeneration im Gewebe fördern. Möglich machen dies verschiedene innovative Therapien. Ziel der regenerativen Orthopädie ist es, durch gezielte Unterstützung des Körpers aktiv und beweglich zu bleiben – möglichst ein Leben lang.



MyoAct ist ein sensorbasiertes EMG-System zur Muskelfunktionsdiagnostik, das die Aktivität und Koordination von Muskeln in Echtzeit sichtbar macht und so eine objektive Grundlage für Therapie, Training und Rehabilitation bietet.

Fotos: Frank Peterschröder

WIR BRINGEN SIE IN BEWEGUNG.

Jan Seden Spieker
Facharzt für Orthopädie
und Unfallchirurgie



ORTHOPÄDIE UNFALLCHIRURGIE SPIEKER – IHRE PRAXIS FÜR MODERNE BEWEGUNGSMEDIZIN

Ab Dezember 2025 begrüßen wir Sie in unserer neuen modernen Praxis in Rietberg.

Wir begleiten Sie kompetent, individuell und mit Herz: Von der Prävention bis zur Regeneration mit durchdachten Behandlungskonzepten, empathischer Beratung und modernster Diagnostik.

REGENERATIVE MEDIZIN
PRÄVENTION & REHABILITATION
GERÄTEMEDIZIN & INTERVENTION
PRÄZISIONSDIAGNOSTIK

Spieker Orthopädie Unfallchirurgie
Im Rünenbrink 22 • 33397 Rietberg



Besondere Gelegenheit: „AUF DIE PLÄTZE FERTIG...BAP“

Als Vorbereitung für das große Jubiläumskonzert – Warm-Up-Konzert in der Rietberger Cultura

Rietberg. BAP bereitet sich auf das große Stadionkonzert zum 50-jährigen Jubiläum im Sommer 2026 vor. Indem die Band sich vorher in kleineren Locations ordentlich aufwärmt – ohne viel Brimborium und mit klarem Fokus auf die Songauswahl und die Musik selbst.

Wir freuen uns sehr, Wolfgang Niedecken und seine Band nach ihren zwei ausverkauften Konzerten 2019 erneut bei uns in der Cultura Rietberg am Mittwoch, den 8. Juli um 19.30 Uhr, begrüßen zu dürfen. Das zeigt vor allem eins: Die Band fühlt sich in Rietberg so wohl, dass sie gerne zurückkehrt – und sich mit ihrem letzten Warm-Up-Konzert auf die große Stadiongeburtstagsause vorbereitet. Das große Jubiläumskonzert findet am 10. Juli 2026 im Kölner RheinEnergieStadion statt und ist das Highlight eines Ju-



biläumsjahres, in dem BAP 50 und Frontmann Wolfgang Niedecken 75 Jahre alt werden. Im Vorfeld des Stadionkonzerts spielt BAP bewusst Konzerte in kleinen Locations, fern-

ab der großen Städte und Arenen, in denen die Band später im Herbst 2026 bei ihrer Jubiläumstour Station macht. Die Warm-Up-Konzerte sind so- was wie Test-Gigs, bei denen

die Band „intim und ohne großen Firlefanz“ auftritt, um die angedachte Dramaturgie vor real existierendem Publikum auszuprobieren.

Diese Konzerte bieten langjährigen Wegbegleitern sowie neuen Fans die Möglichkeit, BAP auf eine besonders persönliche Art und Weise zu erleben – authentisch, nahbar und im Kern ihrer Musiktradition. „Auf die Plätze fertig... BAP“ – das ist die besondere Gelegenheit für BAP-Fans bei der Entstehung von etwas Einmaligen dabei zu sein – fast wie vor 50 Jahren. Der Vorverkauf für die Konzerte ist Ende November exklusiv auf Eventim gestartet. Weitere Infos bei der Touristikinformation unter Tel. 05244/986-38001, kulturig@stadt-rietberg.de und im Internet: www.kulturig.de

Foto: privat

Familienanzeigen



Traurig, dich zu verlieren,
erleichtert, dich erlöst zu wissen,
dankbar, mit dir gelebt zu haben.

Marie Albers

* 26. November 1959 † 6. November 2025

In unseren Herzen wirst du ewig weiterleben.

In Liebe

Wolfgang Scharf
Sandra
und alle Angehörigen

Jahnstraße 12, 33397 Rietberg

Die Beisetzung fand im engsten Kreis statt.



Notdienst

Finden Sie unter:
rietberger-stadtanzeiger.de



RIETBERGER
Stadtanzeiger

immer aktuell





Verkauf

Kinder- und Sportwagen, Winterfußsack, Hochstuhl und Laufstall, kaum gebraucht, günstig abzugeben. Tel.: 0162 2927996

iPhone 13, 128 GB, Polarstern, sehr guter Zustand, 85% Akku, mit OVP, zurückgesetzt, für 349€ VB. Tel.: 0151-70349198

Frank Horstmann Immobilien betreut Sie bei Vermietung – Bewertung – Verkauf
Telefon 05244.9609936
www.fh-immobilien.com

BRENNHOLZ

Buche, in Einwegbox



FRANZSANDER

Kiebitzweg 21
33129 Delbrück
0 52 50 - 5 43 42
b.franzsander@web.de
www.baumschulen-franzsander.de

Top gepflegte VESPA, „Red Edition“, 50ccm. 1.000 km, mit Helm, Nierengurt, Schutzhülle, Preis 3.650 € VHB. 0152-52063828

MIELE gut gebr. Waschmaschinen / Trockner mit Garantie zu fairen Preisen ab 200 bis 450 € und preisgünstiger Service für die nächsten Jahre. Hövelhof Tel. 05257-6081 ab 18.00 Uhr

Hessel Cateringservice

Wir machen das für Sie.

Tel.: 05250/930-371
www.partyservice-hessel.de

Traumhaftes rotes Ballkleid, bestickte Korsage, mehrlagiger Tüllrock mit Taftfutter, Gr. 40, 150 € VHB. 0152-52063828

Mausefalle (Lebendfalle) zu verk., garantierte Fangquote durch 2-Kammersystem. Tel. 0151-20923823

Silberbesteck „Hanseat“, 90er Auflage, 74-teilig, fast neu, für 250€ zu verkaufen. Tel. 05244/1211

Pelzmantel Gr. 40, Russisch Fohlen, tolle Machart, für 70€ zu verkaufen. Tel. 05244/1211

Verk. Krippen & Futterhäuser aus Massivholz. Tel. 0175-5234436

2 neuwertige Babybettchen je 140 x 75 cm, mit Matratze und Bettzeug, VHB 180 Euro. Tel. 05244-77301

Ausgesägte Holztannenbaum mit Standfuß 140 h x 70 b. Tel. 05244-1884

Clatronic CD-Stereo-Radio-Cassetten-Recorder, silber, mit Kabel oder Batteriebetrieb zu verk. Tel. 0171-3809429

Glas Freise: Glasduschen, farbige Küchenrückwände, Glasschiebetüren, Spiegel, Terrassenüberdachungen aus Glas. Tel. 0163-3071761

Das alternative Weihnachtsgeschenk: Wildbienenhotels, Vogelfutterhäuser, Vogelnistkästen. Tel. 0151-72112929

Wii Konsole mit Board, 2 Räder, 3 Fernbed. mit Schutzh., 3 Nunchuk und 10 Spiele. Bilder gerne über WhatsApp. Tel., 0171-3809429

Das Naturgeister Orakel (Karten m. Buch) 12 Euro, Achtsamkeit für die Fische (arsedition) Kartenset 4 Euro. Tel. 05242 47574

CAFE HACK MÄCK Am Bahnhof 19
33397 Rietberg
Telefon 0 52 44 / 97 58 20
Ihre Feier in unserem Ambiente



Auto

Wir kaufen Wohnmobile + Wohnwagen. Tel. 03944-36160, www.wm-aw.de
Fa. Wohnmobilcenter Am Wasserturm



Stellenmarkt/Jobs

Ich biete Ihnen: Hecken- und Strauchschnitt, Baum- und Strauchpflege, Beete pflegen, Unkraut entfernen. Ihr Gärtner 0160-95449264

Garten winterfest machen. Ich helfe Ihnen dabei, Ihren Garten auf den Winter vorzubereiten: Laubentfernung, Rückschnitt von Sträuchern & Hecken, Beete säubern, Rasenpflege. 0160-95449264

Deutschsprachige Haushaltshilfe (m/w/d) für Privathaushalt in Rietberg zum 01.02.2026 gesucht, ca. 10 Stunden/Woche. Selbstständiges und umsichtiges Arbeiten in einem ruhigen, gepflegten Haushalt werden erwartet. Wir bitten um Zusendung Ihrer Bewerbungsunterlagen per E-Mail an: ninchen7722002@yahoo.de



Kaufgesuche

!Aufgepasst, seriöser Kunstschniedler sucht zur Verarbeitung! **ALTSILBER** u. **ZINN:** Bestecke, Löffel, Gabeln, Messer, Kannen, Tablett, Schmuck, Münzen, Becher, Krüge, Teller uvm. 01573 49 65 423

SUDBROCK
Möbelhandwerk



JA ICH WILL!

„...ETWAS GUTES MIT MEINEN HÄNDEN ANFERTIGEN, DEN KOPF EINSCHALTEN, COOLE KOLLEGEN UND EINEN ARBEITSPLATZ MIT PERSPEKTIVE...“

TISCHLER, MASCHINEN- UND ANLAGENFÜHRER, INDUSTRIEKAUFLEUTE (m/w/d)

SUDBROCK.DE
RIETBERG-BOKEL



INFOS PRAKTIKUM UND AUSBILDUNG

froli
IT'S ALL ABOUT BALANCE

Liemker Str. 27 | 33758 Schloß Holte-Stukenbrock

STEIG EIN UND STARTE DEINE REISE BEI UNS!

Holzmechaniker/Tischler (m/w/d)
Vorarbeiter / Einrichter (m/w/d)
Mitarbeiter Qualitätswesen (m/w/d)
Werkzeugmacher (m/w/d)
Verfahrensmechaniker (m/w/d)
Kunststoff- & Kautschuktechnologie (m/w/d)



Sandra Morawski
Ansprechpartnerin für Stellenangebote & Ausbildungsplätze

+49 (0) 5207 9500 - 4475
bewerbung@froli.com
www.froli.com/karriere



Wir wünschen eine schöne Adventszeit!



in Froli GmbH & Co. KG | froli_official

KOMM INS PRINZ TEAM!

Wir suchen zur Verstärkung unseres Teams ab sofort

Monteure (m/w/d)

Handwerk ist dein Ding?

Dann bist du bei uns genau richtig! Wir suchen Monteure für Sanitär, Heizung, Lüftung, Solar und PV. Sicher, abwechslungsreich, zukunftsstark!

BEWERBUNGEN BITTE AN:

Prinz GmbH / Bahnhofstraße 98 / 33397 Rietberg
oder per Mail an post@prinz-heizungsbau.de



PRINZ GmbH
Heizung Sanitär Lüftung Solar PV

prinz-heizungsbau.de

bofrost*

Jeden Tag Abwechslung, Kundenkontakt und leckere Spezialitäten
im Angebot: So macht Vertrieb Spaß!
bofrost* - der europaweit größte Direktvertrieber von Tiefkühlkost –
sucht Dich!

Wenn du Menschen magst, wirst du diesen Job lieben.

Verkaufsberater (m/w/d) zur Neukundenakquise

für unsere Standorte Delbrück, Bad Driburg und
Bad Salzuflen in Voll- und Teilzeit

Deine Aufgaben:

- persönliche Übergabe unseres Katalogs an private Haushalte
- Gewinnung von Interessenten und Neukunden für bofrost*

Dein Profil:

- Du hast Spaß im Umgang mit Menschen
- Du bist motiviert und erfolgsorientiert
- Du weißt zu begeistern und zeichnest dich durch Kommunikationsvermögen aus

Wir bieten:

- eine dauerhafte berufliche Heimat
- eine eigenverantwortliche Tätigkeit im Angestelltenverhältnis ganz in deiner Nähe
- eine attraktive und leistungsorientierte Vergütung
- Entwicklungs- und Aufstiegschancen
- Fahrradleasing, Mitarbeitererrabatte und spannende Wettbewerbe
- PKW wird für Dienstfahrten gestellt

Wir sind gespannt darauf dich kennenzulernen! Bewirb dich jetzt!

bofrost* Johanna Antpöhler Tiefkühlkostvertrieb GmbH & Co.KG
Am Grubebach 4, 33129 Delbrück
Herr Stefan Stein
Tel.: 0171 1970714
mail: stefan.stein@bofrost.de
www.bofrost.de/karriere



Immobilien

Frank Horstmann immobilien

betreut Sie bei
Vermietung – Bewertung – Verkauf
Telefon 05244.9609936
www.fh-immobilien.com



Mietsachen

Frank Horstmann immobilien

betreut Sie bei
Vermietung – Bewertung – Verkauf
Telefon 05244.9609936
www.fh-immobilien.com

Rentnerin sucht in Rietberg und Umgebung dringend eine 2-Zi.-Whg., ca. 50-60 qm. Tel. 05244-77639



Tiermarkt

Junge und legerereife junge Wellensittiche aus 2025 abzug. Tel. 02944-7185



Bekannntschaften

Nette Sie 59J./1,68 m, sucht ehrlichen Ihn, mit dem man durch dick u. dünn gehen kann: lebensfreude3366@t-online.de

Sie, 64J., wünscht sich eine harmonische Partnerschaft mit ehrlichem, humorvollem Mann. Wenn Du gemütliche Abende zu Hause liebst, auch gerne in der Natur unterwegs bist, würde ich mich über eine Antwort gerne mit Bild freuen. helgas-mus1@t-online.de



Verschiedenes

Kugelrund und kerzengerade – der Kranz von Ingmar am 08.11.25 war 'ne Granate. Es grüßt der Kegelclub 'Die Liebeskugeln'

Weißer Ring e.V. Gemeinnütziger Verein zur Unterstützung von Kriminalitätsoffern und zur Verhütung von Straftaten. Außenstelle für den Kreis Gütersloh: Kathrin Baumhus, wr-gue tersloh@web.de, Opfertelefon: 0151-55164746



Liemker Str. 27 | 33758 Schloß Holte-Stukenbrock

STEIG EIN UND STARTE DEINE REISE BEI UNS!

Systemadministrator (m/w/d)

(Bilanz-) Buchhalter (m/w/d)

Mitarbeiter E-Commerce (m/w/d)

Mitarbeiter Marketing
m. Schwerpunkt Grafik Design (m/w/d)



Sandra Morawski
Ansprechpartnerin für
Stellenangebote &
Ausbildungsplätze

+49 (0) 5207 9500 – 4475

bewerbung@froli.com

www.froli.com/karriere



Wir wünschen eine schöne Adventszeit!



Froli GmbH & Co. KG



froli_official

Wer spendet fürs Waisenhaus in Uganda Spielsachen, Schaukelpferd, Dreirad, Bobby Car, Roller usw.? Tel. 05244-77267

Entrümpelung und Haushaltsauflösung, Gartenservice aller Art. Kostenloses Angebot unter TEL. 05242-598320 od. 0175-2013354

Für Senioren: Liebevoller 24-Std.-Betreuung aus Polen. 100% legal. Keine Vermittlungs-Kosten. Info: r. burgfried, Tel. 05244-9089088 www.alltaginbegleitung.de

Gebrauchte Miele Waschmaschinen ständig am Lager, inkl. 1 Jahr Garantie! Natürlich auch mit Service für alle Geräte. Bernd Oesterwiemann **Hausgeräte-Kundendienst**, Drosselweg 3, Rietberg. Tel. 0171-6733809

Kaffeefüllautomat defekt? Kostenloser Abholservice. Jura, DeLonghi, Miele, Saeco. **Hausgeräte-Kundendienst** Bernd Oesterwiemann, Drosselweg 3, Rietberg. Tel. 0171-6733809 od. 05244-7674

Wer spendet fürs Waisenhaus in Uganda Baby-/Kinder-Kleidung (ab Gr. 50), Schuhe, Schlaf-/Pucksäcke, Decken usw.? Tel. 05244-77267

Pflegeberatung Marion Moselage. Was tun bei Pflegebedürftigkeit? Kostenlose Beratungsbesuche \$37.3. Tel. 0163-7129913, www.pflegeberatung-moselage.de

Wolle, Wolle, Wolle! Wir stricken für die Ärmsten der Armen, Woldecken. Hilfsfond Uganda e.V., Spenden Sie? Tel. 05250-993466



Hallo, ich bin Ellen (14) und möchte gerne Ihr Kind betreuen. Bei Interesse rufen Sie bitte an: 0160-98564146

Verk. eine IBC Gitterbox ohne Palette. Die eine schmale Seite ist offen, die anderen Seiten haben das Gitter noch. 10 €. Tel. 0151-14967153

Mobile medizinische Fußpflege Erika Boldt: Ich biete Ihnen professionelle Fußpflege in Ihren eigenen vier Wänden, mit modernen Geräten und hochwertigen Produkten. Vereinbaren Sie einen Termin unter: 0157-73605695

Suche Pelze, Garderobe, Handtaschen, Porzellan, Bücher, Puppen, Zinn, Silber, Münzen, Schmuck. Frau Reichmann 0178-6102997

Das Waisenhaus in Uganda braucht Ihre Hilfe. Benötigt wird alles rund ums Baby und Kind. Wer spendet etwas? Tel. 05244-77267

Kleinanzeigen

Kleinanzeigen aufgeben

• **Rietberger Stadtanzeiger**
Bokeler Str. 184, 33397 Rietberg-Bokel
• www.rietberger-stadtanzeiger.de

• **Stadt Kiosk Rietberg**
Tabak • Lotto • Presse & Co.
Rathausstr. 61, 33397 Rietberg

mit folgendem Inhalt sind **kostengebunden**:

- gewerbliche Kauf- oder Dienstleistungsgesuche bzw. Verkaufs- oder Dienstleistungsangebote
- Stellen- oder Jobangebote für bzw. Stellen- oder Jobgesuche von Erwachsenen (Jugendliche frei)
- Vermietungsangebote von Wohn- oder Geschäftsräumen
- Verkaufsangebote oder Kaufgesuche für Immobilien aller Art
- sonstige gewerbliche Kleinanzeigen

mit folgendem Inhalt sind bis zu vier Zeilen **kostenlos**:

- private Kaufgesuche oder Verkaufsangebote von Gebrauchsgegenständen sowie Gebrauchtfahrzeugen sowie Tieren
- Jobangebote für bzw. Jobgesuche von Jugendlichen bis einschließlich 18 Jahre, Schülern und Studenten
- Mietgesuche für privat genutzten Wohnraum
- private Bekanntschaftsgesuche oder -angebote
- sonstige private Kleinanzeigen

Aus organisatorischen Gründen können wir nur Kleinanzeigen annehmen, die auf diesem Coupon oder im Internet unter www.rietberger-stadtanzeiger.de aufgegeben werden. Aus Platzgründen veröffentlichen wir pro Absender und Ausgabe maximal **drei kostenlose Kleinanzeigen**. Haben Sie bitte Verständnis dafür, dass wir kostengebundene Kleinanzeigen oder private Kleinanzeigen mit mehr als vier Zeilen sowie Chiffreanzeigen nur bei sämtlichen Angaben zu Ihrer Bankverbindung abdrucken.



Freut euch!
Der nächste

RIETBERGER
Stadtanzeiger

erscheint am:

18.12.2025

Absender (für eventuelle Rückfragen; bei unvollständigen Angaben keine Veröffentlichung):

Name: _____ Straße: _____

Ort: _____ Telefon: _____

Ich habe die oben stehenden Hinweise zu kostenpflichtigen und kostenlosen Anzeigen sorgfältig gelesen.

Bei meiner Kleinanzeige im Rietberger Stadtanzeiger handelt es sich demnach um eine

- ☐ kostenlose private Kleinanzeige mit bis zu vier Zeilen (**siehe oben**).
- ☐ private Kleinanzeige mit mehr als vier Zeilen (Grundgebühr: 15 €, zuzüglich 2 € für jede weitere Zeile).
- ☐ kostengebundene Kleinanzeige (Preise: 4 Zeilen: 24 € / 6 Zeilen: 32 € / 8 Zeilen: 40 €).
- ☐ Bitte geben Sie meiner Anzeige eine Chiffrenummer (Chiffregebühr: 20 € zusätzlich zum Anzeigenpreis).
- ☐ Ich bin einverstanden, dass Sie mittels SEPA Basislastschrift-Mandat sämtliche für meine Kleinanzeige anfallenden Gebühren von meinem Konto abbuchen. Ich kann innerhalb von acht Wochen, beginnend mit dem Belastungsdatum, die Erstattung des belasteten Betrages verlangen. Meine Bankverbindung lautet:

Swift/BIC: _____ Bank: _____

IBAN: _____ Datum/Unterschrift: _____

Die Mandatsreferenz wird Ihnen separat mit der Rechnung mitgeteilt.

Bitte veröffentlichen Sie meine Anzeige in der Rubrik:

- ☐ Verkauf ☐ Automarkt ☐ Immobilien ☐ Verschiedenes
- ☐ Kaufgesuche ☐ Tiermarkt ☐ Bekanntschaften
- ☐ Stellenmarkt/Jobs ☐ Mietsachen ☐ Verloren/Gefunden

Anzeigentext:

Bitte leserlich und in Blockbuchstaben schreiben. Jeder Wortzwischenraum zählt als ein Kästchen.

Nicht vergessen: Kontakt unter (Telefonnummer, Adresse oder Chiffre).

Coupon



RIETBERGER
Stadtanzeiger

Herausgeber:
PEINE Design & Marketing GmbH & Co. KG

Anschrift:
Rietberger Stadtanzeiger
Bokeler Straße 184, 33397 Rietberg-Bokel
Telefon: 05244. 960 91-90, Fax: 05244. 960 91-99
www.rietberger-stadtanzeiger.de

Anzeigen:
Telefon: 05244. 960 91-98
anzeigen@peine-design.de

Redaktion:
Telefon: 05244. 960 91-92
redaktion@peine-design.de

Erscheinungsweise: kostenlos alle 14 Tage, donnerstags, im Stadtgebiet Rietberg, mit den Ortsteilen Bokel, Druffel, Mastholte, Neuenkirchen, Varenzell und Westerwiehe.

Anzeigen- und Redaktionsschluss: jeweils 17.00 Uhr, eine Woche vor dem Erscheinen.

Auflage: 12.700 Exemplare.
Es gilt die Preisliste vom 1. Januar 2025.

Aus Gründen der besseren Lesbarkeit wird im Rietberger Stadtanzeiger auf die gleichzeitige Verwendung der Sprachformen männlich, weiblich und divers (m/w/d) verzichtet. Sämtliche Personenbezeichnungen gelten gleichermaßen für alle Geschlechter.

Für unverlangt eingesandte Manuskripte, Fotos und Druckvorlagen wird keine Haftung übernommen. Die Veröffentlichung und Kürzung derselben behalten wir uns vor. Namentlich gekennzeichnete Artikel stimmen nicht unbedingt mit der Meinung des Herausgebers überein. Alle Rechte vorbehalten.

Nachdruck, auch auszugsweise, nur mit schriftlicher Genehmigung des Herausgebers. Dies gilt insbesondere für Anzeigen.

Für eventuelle Schäden durch fehlerhafte Anzeigen wird Haftung nur bis zur Höhe des entsprechenden Anzeigenpreises übernommen.

Haben Sie noch alte GOLDSCHÄTZE zu Hause?

... dann auf zur **GOLDWAAGE DELBRÜCK** -
wir kaufen Ihr Altgold zu hohen Preisen an!

Wir
wünschen Ihnen
frohe Festtage!



Ihre Sachverständigen der GOLDWAAGE DELBRÜCK
für Schmuck, Gold- und Silbermünzen, Übernahme kompletter Nachlässe und Erbschaften, ständiger Goldankauf. Warum mit weniger zufrieden geben?
Wir sind Ihr Partner in Sachen Goldankauf in Delbrück!

*Kostenlose
Expertise!*

Gold verkaufen – in nur 3 Schritten:

- 
Bringen Sie Ihre Goldschätze zu uns!
- 
Erhalten Sie IHR Angebot - kostenlos und unverbindlich!
- 
Sofortige Barauszahlung vor Ort oder per Banküberweisung

Ihre Vorteile:

transparente Abwicklung
kostenlose Beratung vom Fachmann
hoher Goldkurs
sofortige Wertermittlung & Barauszahlung
Terminvereinbarung möglich

Silberankauf



Silberbesteck- und Silberschmuck

Silberbesteck
800, 835, 925

Silberauflage
90, 100, 120, 150

Münzen



Wir kaufen
**Goldmünzen,
Silbermünzen,
Platinmünzen und
Palladiummünzen**
zu hohen
Ankaufspreisen!

Luxus- und Golduhren



Wir sind interessiert an verschiedensten Luxus- und Golduhren wie:

**Rolex,
Patek Philippe, Audemars
Piguet, Cartier
u.v.m.**

Ankauf

Schmuck, Uhren, Silber, Zahngold, Barren & Münzen, Platin

Wir zahlen top Preise!

Bei der Goldwaage Delbrück wird auch der Wert einzelner Schmuckstücke berechnet. Wo andere Ankäufer nur den reinen Goldwert bezahlen, berücksichtigen wir auch Steinbesatz, Hersteller und Zustand

Zahngold



Ganz gleich ob Dentallegierungen, Zahnkronen, Inlays oder Brücken.

Wir nehmen auch verunreinigtes Zahngold entgegen.

Goldschmuck



In allen Farben und Formen, mit Edelsteinen, Brillanten oder Diamanten. Auch defekten oder verunreinigten Schmuck kaufen wir an.

Zahngold

... mit Zähnen ... ungereinigt ... oder mit Prothesen

Es spielt keine Rolle, ob Ihr Zahngold sauber oder verunreinigt ist, ob mit oder ohne Zähne oder auch mit Anhaftungen wie Keramik oder Metall. Sie werden staunen, was Ihre alten Gold-Kronen wert sind.

Durchschnittswerte von 50 € bis 500 € und mehr für Ihr Zahngold!

Sofortige Wertermittlung und Barauszahlung!

Schon kleinste Mengen lohnen sich !!!

Gold- und Silbermünzen Goldbarren

An- und Verkauf zu Top-Konditionen!

Vergleichen Sie uns ruhig mit Ihrer Bank – wir sind oft günstiger!



Kruggerand · Maple Leaf · Goldmark · Degussa Hereaus
Barren & Münzen aller Art

GOLDWAAGE DELBRÜCK

Alter Markt 11 | 33129 Delbrück
Telefon 0 52 50 - 5 30 46 28

- neben Bäckerei Benslips -

Öffnungszeiten

Montag bis Freitag 10:00 - 17:30 Uhr
Samstag geschlossen

Ihre Top-Adresse vor Ort

ehrliche und seriöse Beratung – ohne Termin!



www.goldwaage-edelmetalle.de
kunden@goldwaage-edelmetalle.de